

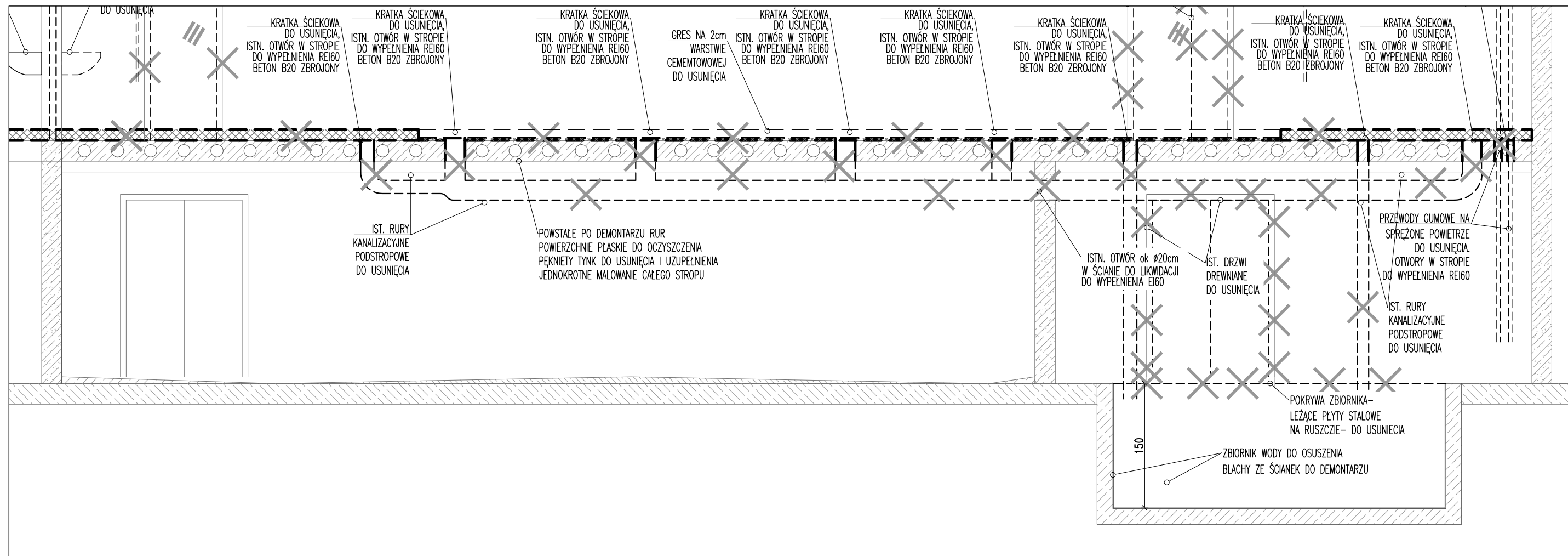
W MIEJSCACH WIDOCZNIE ZNISZCZONYCH – DO POŁOŻENIA NOWA WARSTWA TYNKU. WSKAZANA ISTNIEJĄCA INSTALACJA ODWADNIAJĄCA Z POZIOMU LABORATORIUM W CAŁOŚCI DO USUNIĘCIA. POWSTAŁE, I ISTNIEJĄCE OTWORY W STROPIE MASZYNOWNI I POMIĘSZCZENIA OBOK (OBECNEGO LABORATORIUM) – NIE PRZEWIDUJE SIĘ USUWANIA NIEPOTRZEBNEJ INSTALACJI EL. PODTYNKOWEJ. INSTALACJA WENTYLACYJNA DO WYMIANY – WG. PROJEKTU INST. WENTYLACJI. WSZYSTKIE OTWORY W STROPACH ISTNIEJĄCE I POWSTAŁE – DO ZABEZPIECZENIA P – POŻ REI60, OTWORY W ŚCIANACH W MASZYNOWNI – EI 60. DRZWI – DO WYMIANY WG. PROJEKTU. ZBIORNIK NA WODĘ Z LABORATORIUM – DO LIKWIDACJI PRZEZ WYPEŁNIENIE ZGODNIE Z PROJEKTEM.

UWAGA- BĘDĄCY CZĘŚCIĄ TEGO OPRACOWANIA OPIS KONSTRUKCYJNY MOŻE SŁUŻYĆ INNYM PRACOM BUDOWLANYCH PRZY TEJ FUNKCJI POMIĘSZCZENIA MASZYNOWNI WENTYLACYJNEJ, NIEOBJĘTYM TYM OPRACOWANIEM J

inwestycja **PROJEKT WYKONAWCZY MASZYNOWNI WENTYLACYJNEJ**
 inwestor **POLITECHNIKA WARSZAWSKA WYDZIAŁ INSTALACJI BUDOWLANYCH HYDROTECHNIKI I INŻYNIERII ŚRODOWISKA ul. Nowowiejska 20, 00-653 Warszawa**

faza **PROJEKT WYKONAWCZO - PRZETARGOWY**
 branża **ARCHITEKTURA**
 rysunek **RZUT PIWNIC- INWENTARYZACJA POM.: MASZYNOWNI ORAZ SASIEDNIEGO**
 data **2016-05** skala **1 / 50** nr rys **PP - A - 02**

proj. mgr inż. arch. | nr upr. | podpis
 Ireneusz Kossakowski | MA/051/2015



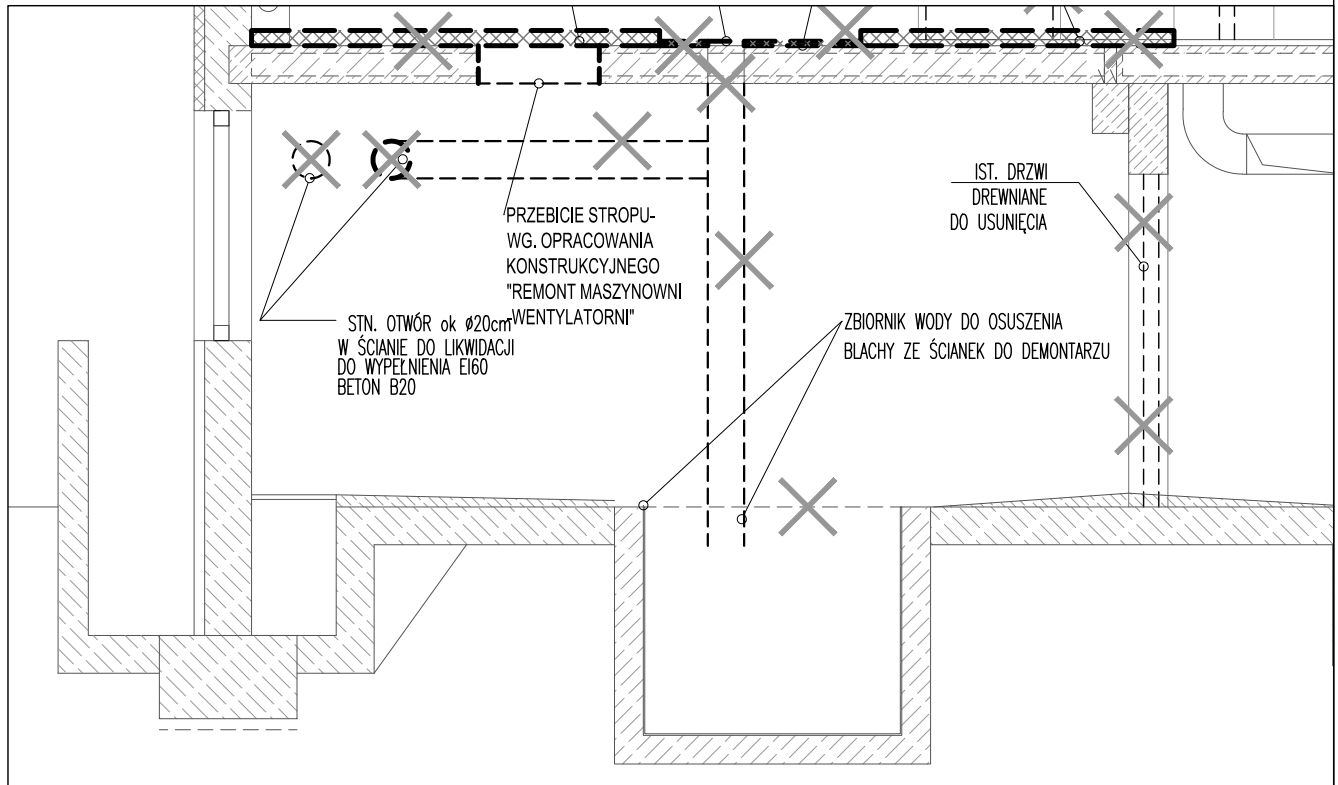
W MIEJSCACH WIDOCZNIE ZNISZCZONYCH – DO POŁOŻENIA NOWA WARSTWA TYNKU. WSKAZANA ISTNIEJĄCA INSTALACJA ODWADNIAJĄCA Z POZIOMU LABORATORIUM W CAŁOŚCI DO USUNIĘCIA. POWSTAŁE, I ISTNIEJĄCE OTWORY W STROPIE MASZYNOWNI I POMIĘSZCZENIA OBOK (OBECNEGO LABORATORIUM) – NIE PRZEWIDUJE SIĘ USUWANIA NIEPOTRZEBNEJ INSTALACJI EL. PODTYNKOWEJ. INSTALACJA WENTYLACYJNA DO WYMIANY – WG. PROJEKTU INST. WENTYLACJI. WSZYSTKIE OTWORY W STROPACH ISTNIEJĄCE I POWSTAŁE – DO ZABEZPIECZENIA P-POŻ REI60, OTWORY W ŚCIANACH W MASZYNOWNI – EI 60. DRZWI – DO WYMIANY WG. PROJEKTU. ZBIORNIK NA WODĘ Z LABORATORIUM – DO LIKWIDACJI PRZEZ WYPEŁNIENIE ZGODNIE Z PROJEKTEM.

UWAGA- BĘDĄCY CZĘŚCIĄ TEGO OPRACOWANIA OPIS KONSTRUKCYJNY MOŻE SŁUŻYĆ INNYM PRACOM BUDOWLANYCH PRZY TEJ FUNKCJI POMIĘSZCZENIA MASZYNOWNI WENTYLACYJNEJ, NIEOBJĘTYM TYM OPRACOWANIEM

inwestycja **PROJEKT WYKONAWCZY MASZYNOWNI WENTYLACYJNEJ**
 inwestor **POLITECHNIKA WARSZAWSKA WYDZIAŁ INSTALACJI BUDOWLANYCH HYDROTECHNIKI I INŻYNIERII ŚRODOWISKA ul. Nowowiejska 20, 00-653 Warszawa**

faza **PROJEKT WYKONAWCZO - PRZETARGOWY**
 branża **ARCHITEKTURA**
 rysunek **INWENTARYZACJA - PRZEKRÓJ A - A**
 data **2016-05** skala **1 / 50** nr rys. **PP - A - 03**

proj. **mgr inż. arch. Ireneusz Kossakowski** nr upr. **MA/051/2015** podpis



G.W OBOWI ZANY JEST TAK KOORDYNOWA DOB3 RI WYKONANIE MATERIAŁ3 W, BY SPEŹNIAC NORMY BUDOWLANE, SANEPID, IP-PO , ORAZ NIE TRACI GWARANCJI NA POSZCZEG3 LNE PRODUKTY BUDOWLANE POPRZEZ ICH U Y C I E Z I N N Y M I

W MIEJSCACH WIDOCZNIE ZNISZCZONYCH – DO POŁOŻENIA NOWA WARSTWA TYNKU. WSKAZANA ISTNIEJĄCA INSTALACJA ODWADNIAJĄCA Z POZIOMU LABORATORIUM W CAŁOŚCI DO USUNIĘCIA. POWSTAŁE, I ISTNIEJĄCE OTWORY W STROPIE MASZYNOWNI I POMIESZCZENIA OBOK (OBECNEGO LABORATORIUM) – NIE PRZEWIDUJE SIĘ USUWANIA NIEPOTRZEBNEJ INSTALACJI EL. PODTYNKOWEJ. INSTALACJA WENTYLACYJNA DO WYMIANY – WG. PROJEKTU INST. WENTYLACJI. WSZYSTKIE OTWORY W STROPACH ISTNIEJĄCE I POWSTAŁE – DO ZABEZPIECZENIA P-POŻ REI60, OTWORY W ŚCIANACH W MASZYNOWNI – EI 60. DRZWI – DO WYMIANY WG. PROJEKTU. ZBIORNIK NA WODĘ Z LABORATORIUM – DO LIKWIDACJA PRZEZ WYPEŁNIENIE ZGODNIE Z PROJEKTEM.

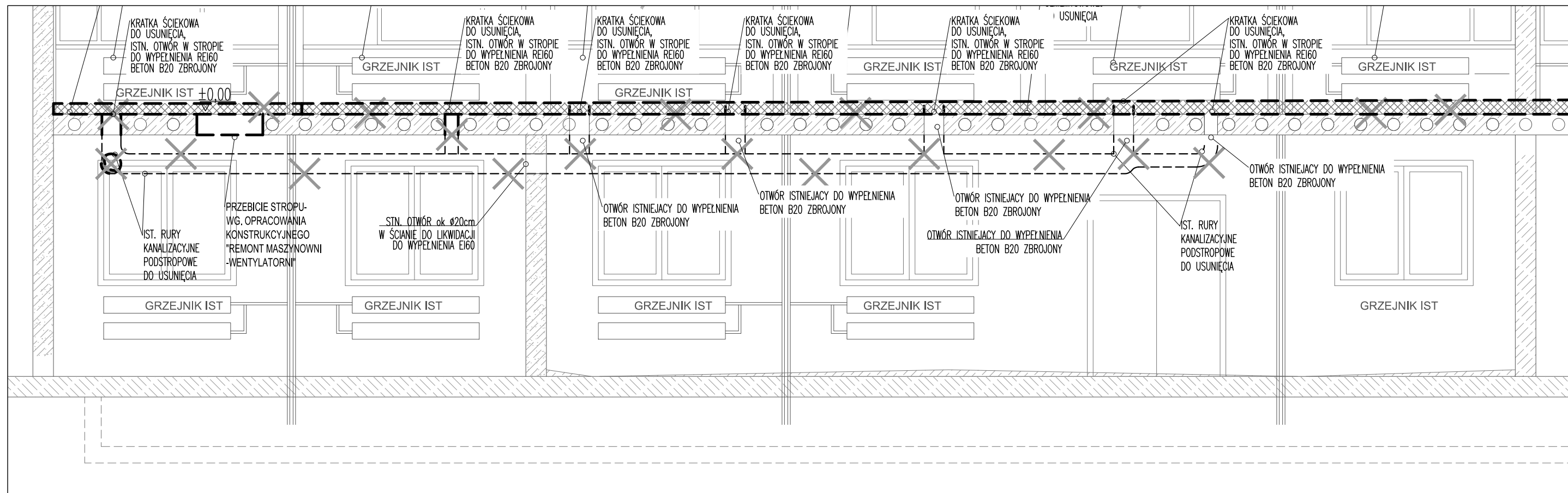
UWAGA- BĘDĄCY CZĘŚCIĄ TEGO OPRACOWANIA OPIS KONSTRUKCYJNY MOŻE SŁUŻYĆ INNYM PRACOM BUDOWLANYM PRZY TEJ FUNKCJI POMIESZCZENIA MASZYNOWNI WENTYLACYJNEJ, NIEOBJĘTYM TYM OPRACOWANIEM

inwestycja PROJEKT WYKONAWCZY MASZYNOWNI WENTYLACYJNEJ

inwestor POLITECHNIKA WARSZAWSKA WYDZIAŁ INSTALACJI BUDOWLANYCH HYDROTECHNIKI I INŻYNIERII ŚRODOWISKA ul. Nowowiejska 20, 00-653 Warszawa

PROJEKT WYKONAWCZO
faza - PRZETARGOWY
branża A R C H I T E K T U R A
INWENTARYZACJA
rysunek - PRZEKRÓJ B - B
data 2016-05 skala 1 / 50 nr rys PP - A - 04

proj. mgr inż. arch. nr upr. podpis
Ireneusz Kossakowski MA/051/2015



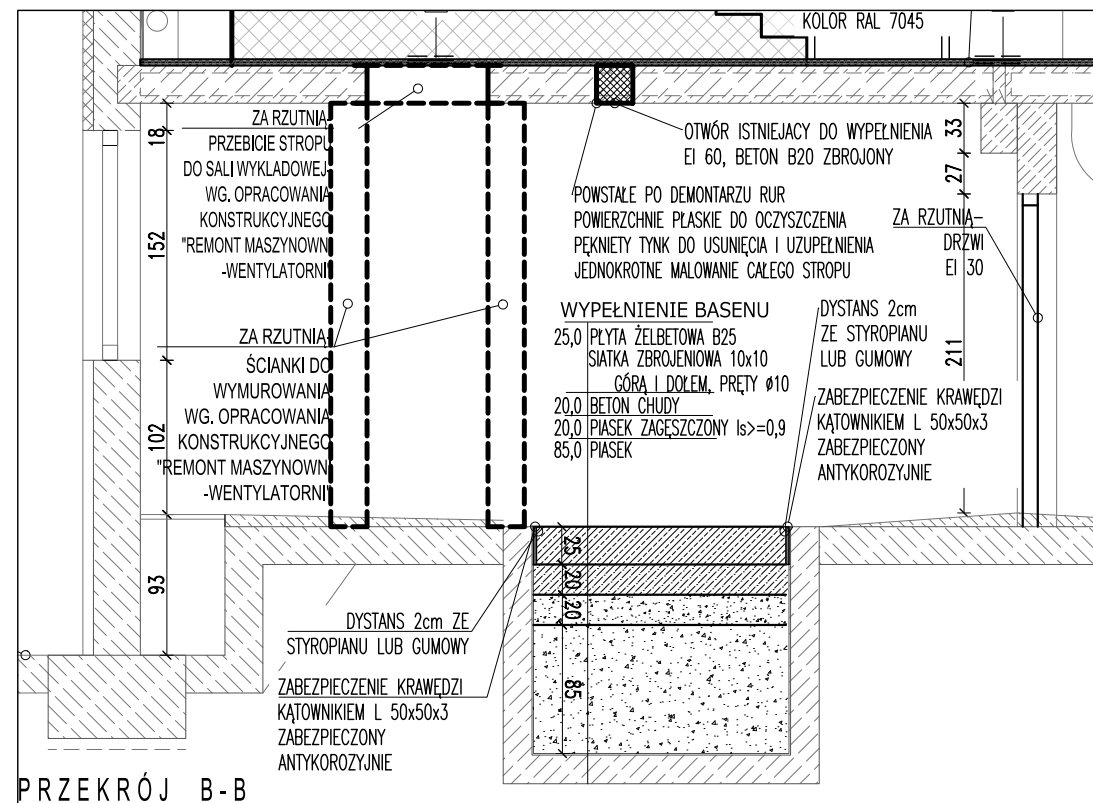
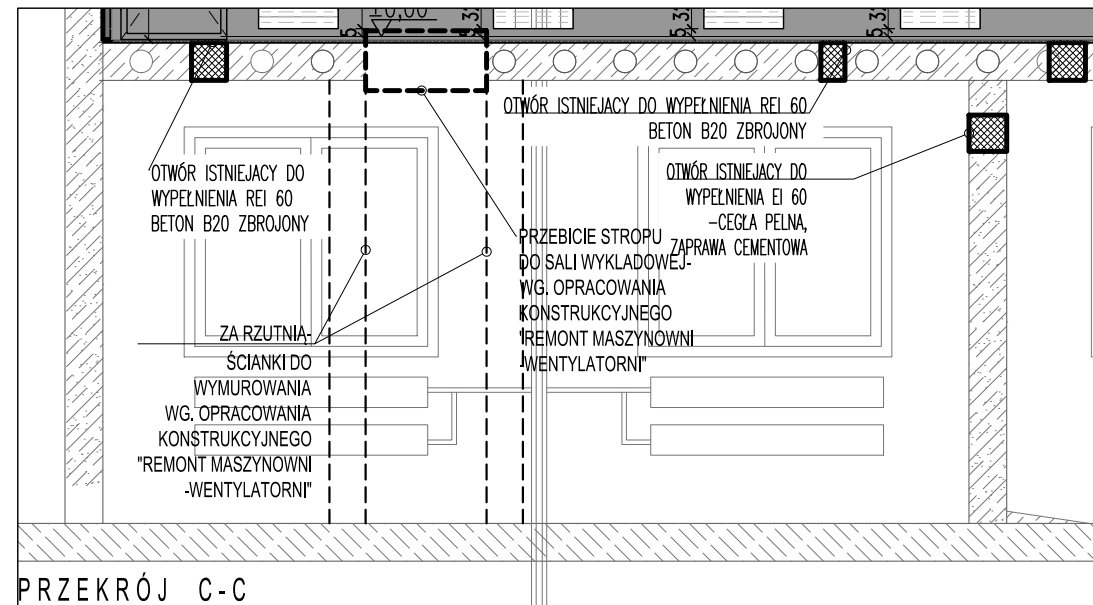
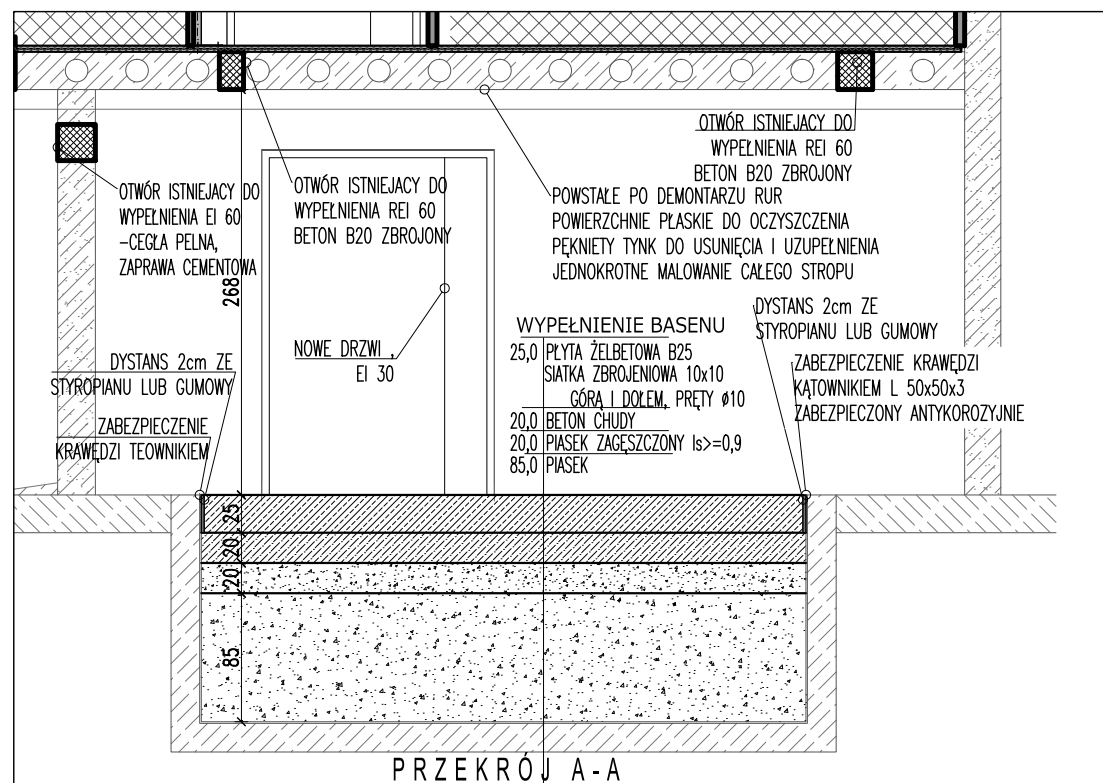
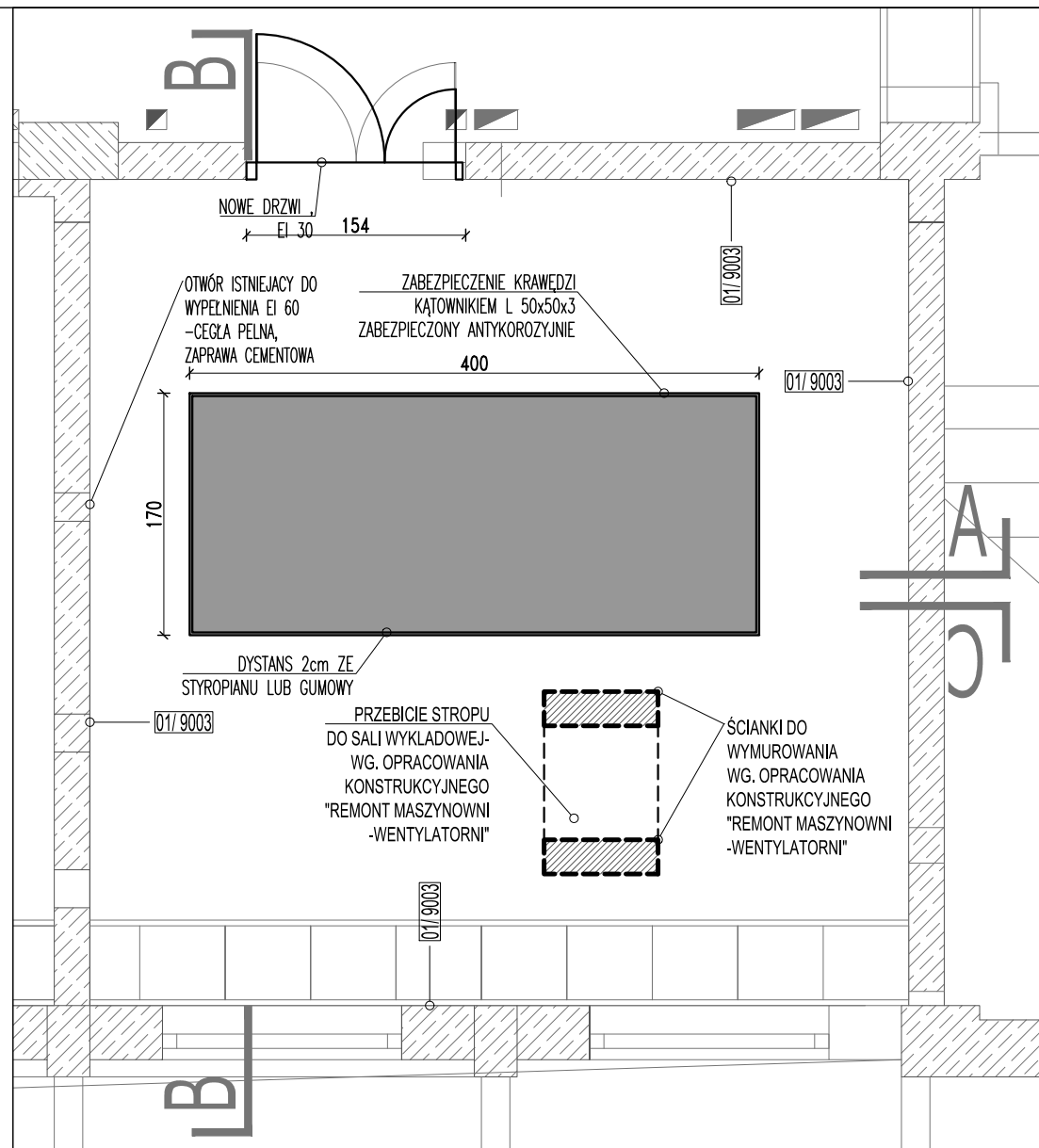
W MIEJSCACH WIDOCZNIE ZNISZCZONYCH – DO POŁOŻENIA NOWA WARSTWA TYNKU. WSKAZANA ISTNIEJĄCA INSTALACJA ODWADNIAJĄCA Z POZIOMU LABORATORIUM W CAŁOŚCI DO USUNIĘCIA. POWSTAŁE, I ISTNIEJĄCE OTWORY W STROPIE MASZYNOWNI I POMIESZCZENIA OBOK (OBECNEGO LABORATORIUM) – NIE PRZEWIDUJE SIĘ USUWANIA NIETRZEBNEJ INSTALACJI EL. PODTYNKOWEJ. INSTALACJA WENTYLACYJNA DO WYMIANY – WG. PROJEKTU INST. WENTYLACJI. WSZYSTKIE OTWORY W STROPACH ISTNIEJĄCE I POWSTAŁE – DO ZABEZPIECZENIA P – POŻ REI60, OTWORY W ŚCIANACH W MASZYNOWNI – EI 60. DRZWI – DO WYMIANY WG. PROJEKTU. ZBIORNIK NA WODĘ Z LABORATORIUM – DO LIKWIDACJA PRZEZ WYPEŁNIENIE ZGODNIE Z PROJEKTEM.

UWAGA- BĘDĄCY CZĘŚCIĄ TEGO OPRACOWANIA OPIS KONSTRUKCYJNY MOŻE SŁUŻYĆ INNYM PRACOM BUDOWLANYCH PRZY TEJ FUNKCJI POMIESZCZENIA MASZYNOWNI WENTYLACYJNEJ, NIEOBJĘTYM TYM OPRACOWANIEM

inwestycja **PROJEKT WYKONAWCZY MASZYNOWNI WENTYLACYJNEJ**
 inwestor **POLITECHNIKA WARSZAWSKA WYDZIAŁ INSTALACJI BUDOWLANYCH HYDROTECHNIKI I INŻYNIERII ŚRODOWISKA ul. Nowowiejska 20, 00-653 Warszawa**

fazę **PROJEKT WYKONAWCZO - PRZETARGOWY**
 branża **ARCHITEKTURA**
 rysunek **INWENTARYZACJA - PRZEKRÓJ C-C**
 data **2016-05** skala **1 / 50** nr rys. **PP - A - 05**

proj. mgr inż. arch. | nr upr. | podpis
 Ireneusz Kossakowski | MA/051/2015



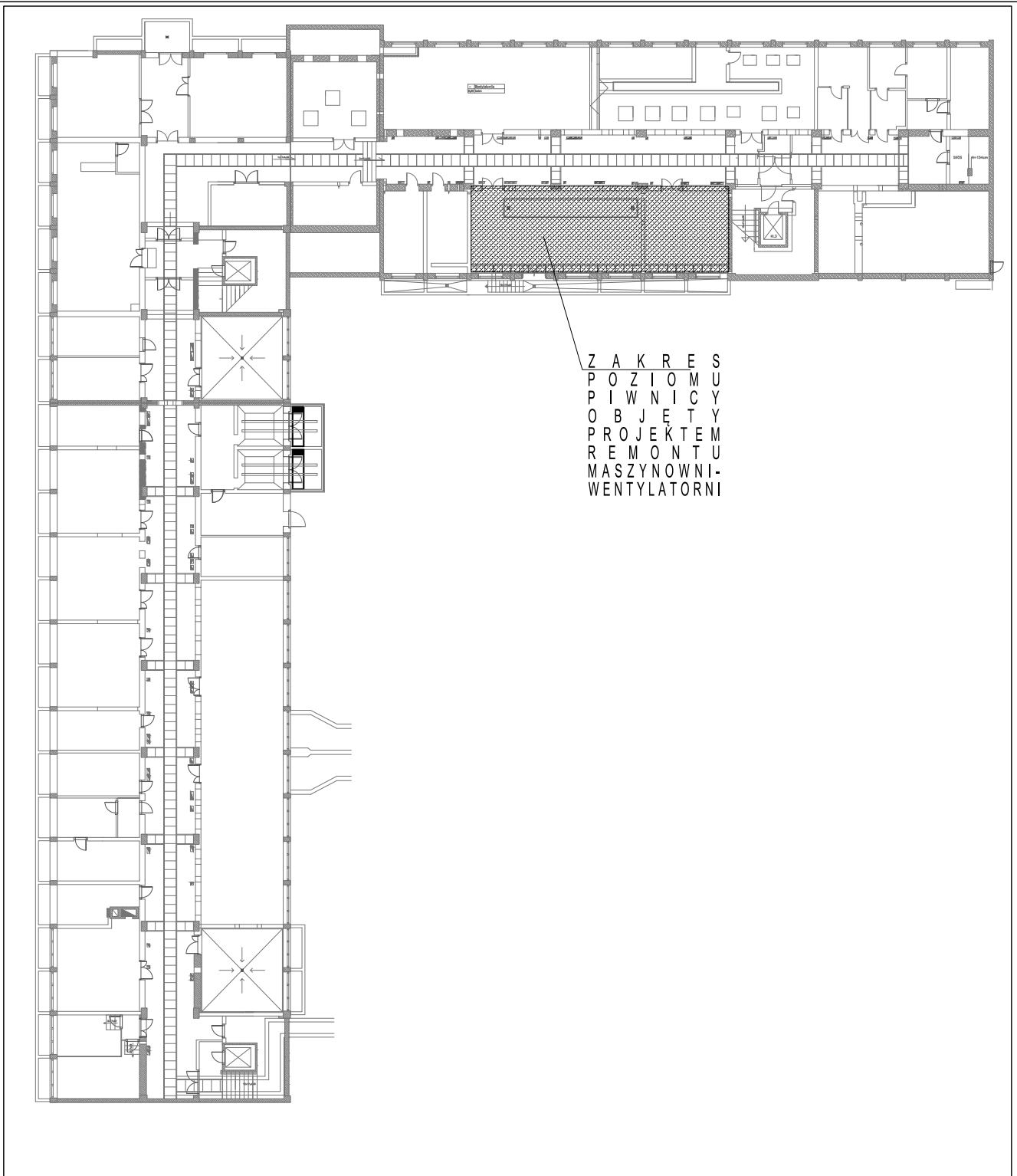
G. W OBOWI ZANY JEST TAK KOORDYNOWA DOB3 RI WYKONANIE MATERIAŁ3 W, BY SPEŃNIAC NORMY BUDOWLANE, SANEPID, IP-PO , ORAZ NIE TRACI GWARANCJI NA POSZCZEG3 LNE PRODUKTY BUDOWLANE POPRZECZ U Y C I E Z I N N Y M I

W MIEJSCACH WIDOCZNIE ZNISZCZONYCH – DO POŁOŻENIA NOWA WARSTWA TYNKU. WSKAZANA ISTNIEJĄCA INSTALACJA ODWADNIAJĄCA Z POZIOMU LABORATORIUM W CAŁOŚCI DO USUNIĘCIA. POWSTAŁE, I ISTNIEJĄCE OTWORY W STROPIE MASZYNOWNI I POMIESZCZENIA OBOK (OBECNEGO LABORATORIUM) – NIE PRZEWIDUJE SIĘ USUWANIA NIEPOTRZEBNEJ INSTALACJI EL. PODTYNKOWEJ. INSTALACJA WENTYLACYJNA DO WYMIANY – WG. PROJEKTU INST. WENTYLACJI. WSZYSTKIE OTWORY W STROPACH ISTNIEJĄCE I POWSTAŁE – DO ZABEZPIECZENIA P-POŻ REI60, OTWORY W ŚCIANACH W MASZYNOWNI – EI 60. DRZWI – DO WYMIANY WG. PROJEKTU. ZBIORNIK NA WODĘ Z LABORATORIUM – DO LIKWIDACJA PRZEZ WYPEŁNIENIE ZGODNIE Z PROJEKTEM.

UWAGA- BĘDĄCY CZĘŚCIĄ TEGO OPRACOWANIA OPIS KONSTRUKCYJNY MOŻE SŁUŻYC INNYM PRACOM BUDOWLANYM PRZY TEJ FUNKCJI POMIESZCZENIA MASZYNOWNI WENTYLACYJNEJ, NIEOBJĘTYM TYM OPRACOWANIEM

inwestycja PROJEKT WYKONAWCZY MASZYNOWNI WENTYLACYJNEJ
 inwestor POLITECHNIKA WARSZAWSKA WYDZIAŁ INSTALACJI BUDOWLANEYCH HYDROTECHNIKI I INŻYNIERII ŚRODOWISKA ul. Nowowiejska 20, 00-653 Warszawa

PROJEKT WYKONAWCZO - PRZETARGOWY
 faza ARCHITEKTURA
 rysunek P R O J E K T
 data 2016-05 skala 1 / 50 nr rys P P - A - 06
 proj. mgr inż. arch. Ir. upr. podpis Ireneusz Kossakowski MA/051/2015



ZAKRES
 POZIOMU
 PIWNICY
 OBJEKTU
 PROJEKTEM
 REMONTU
 MASZYNOWNI-
 WENTYLATORNI

inwestycja PROJEKT WYKONAWCZY
 MASZYNOWNI WENTYLACYJNEJ

inwestor POLITECHNIKA WARSZAWSKA
 WYDZIAŁ INSTALACJI BUDOWLANYCH
 HYDROTECHNIKI I INŻYNIERII ŚRODOWISKA
 ul. Nowowiejska 20, 00-653 Warszawa

faza PROJEKT WYKONAWCZO
 - PRZETARGOWY
 branża ARCHITEKTURA
 PIWNICA - SYTUACJA

rysunek
 data 2016-05 skala 1 / 400 nr rys PW - A - 01

proj. mgr inż. arch. nr upr. podpis
 Ireneusz Kossakowski MA/051/2015