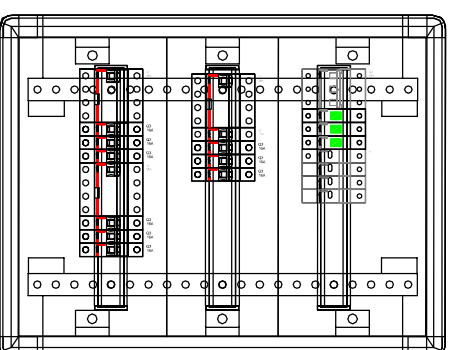
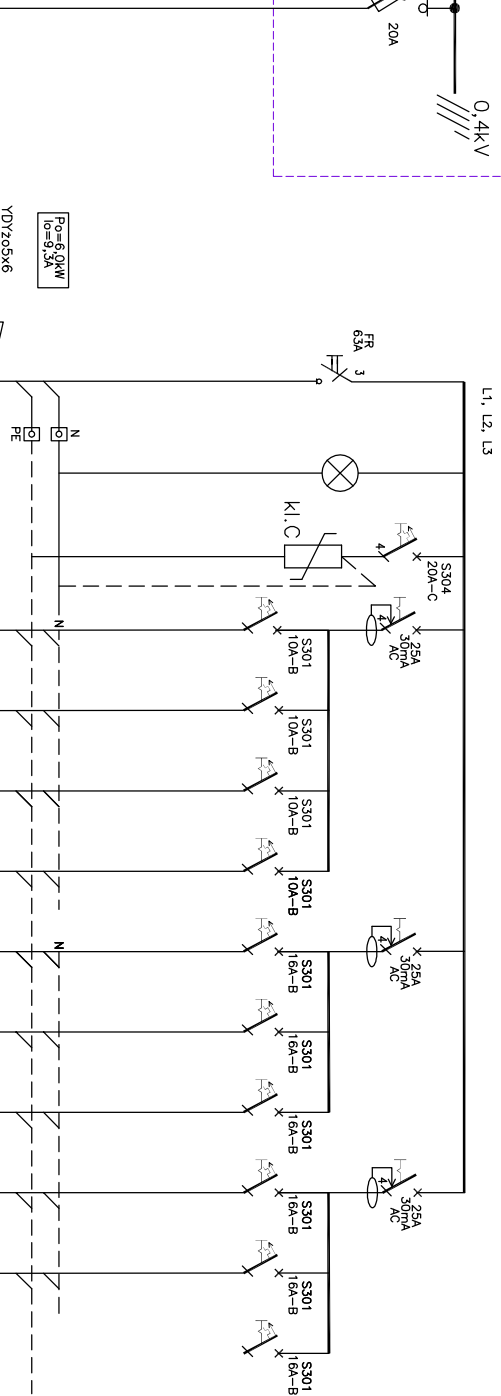
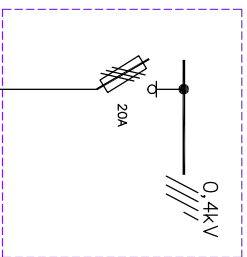


fragment rozdzielni piętrowej



Odbiory:	wyłącznik główny	kontrola napięcia	ochrona przeciwładow	oświetlenie	oświetlenie	oświetlenie	oświetlenie awaryjne	gniazda 1-faz.	gniazda 1-faz.	gniazda 1-faz. wypust. elektri.	wypusty 1-faz. rolety	szafka RACK	rezerva
Nr obwodu RE/				1	2	3	4	5	6	7	8	9	10
Typ przewodu lub kabla	YD1Z05X6			YD1Z05X1,5	YD1Z05X1,5	YD1Z05X1,5	YD1Z04X1,5	YD1Z05X2,5	YD1Z05X2,5	YD1Z05X1,5	YD1Z05X1,5	YD1Z05X2,5	
Moc/łosec		modu	szk.4	0,9kW	0,9kW	0,9kW	0,2kW	szk.4	szk.5	szk.1	szk.5	1,0kW	

Projektowana obudowa rozdzielni 3x18 moduły, natynkowa, IP-40

SAMOCZYNNIE WYŁĄCZENIE
UKŁAD SIECI TN-S 0,4kV

Temat:

Projekt wykonawczy sali wykładowej na Politechnice Warszawskiej Wydział Instalacji Budowlanych Hydrauliki i Inżynierii Środowiska w Warszawie, ul. Nowowiejska 20

Tytuł rysunku:

SCHEMAT I WIDOK ROZDZIELNICZY RE

Projektował:

inż. Wiesław Gizziński
upr. nr 64/Md/73 w specj. inst. elektr.

Sprawdził:

mgr inż. Waldemar Duranc
upr. nr St-239/86 w specj. inst. elektr.

Data:

04.2016

Arkusze:

1 / 1

Nr rys.:

IE-01



Znaczenia:

- L1 - oprawa nastrojna, świetłokolorowa, nastopkowa, 2x36W, IP-20, srebrna, typu Esaro lub inna równoważna o parametrach takich samych lub lepszych
- L2 - oprawa nastrojna, świetłokolorowa, nastopkowa, 2x18W, IP-20, srebrna, typu Esaro lub inna równoważna o parametrach takich samych lub lepszych
- L3 - oprawa nastrojna, świetłokolorowa, nastopkowa, 1x23W, IP-20, srebrna, typu Presto AS prod. Pieloni lub inna równoważna o parametrach takich samych lub lepszych
- Aw - oprawa ledowa, nastrojna, stoła, oświetlenie kierunkowe, 1x3W, prod. Amex, z modulem otwieranym na 1godz., z odpowiadającym pilotogramem
- Ew - oprawa ledowa, nastrojna, stoła, oświetlenie kierunkowe, 1x3W, prod. Amex, z modulem otwieranym pod sufitem, z wyposażeniem:
 - gniazdo RJ45, p./i, pojedyncze, IP-20 - szt.1
 - gniazdo/Wtyczka VGA - szt.1
 - gniazdo/Wtyczka HDMI - szt.1
- ZG1 - gniazdo wtyczkowe z bolcem ochronnym, 1L+HN+PE, 230V, 16A, p./i, IP-20 - szt.1
- ZG2 - gniazdo wtyczkowe z bolcem ochronnym, 1L+HN+PE, 230V, 16A, p./i, IP-20 - szt.1
- ZG3 - gniazdo wtyczkowe z bolcem ochronnym, 1L+HN+PE, 230V, 16A, p./i, IP-20 - szt.1
- ZG4 - gniazdo wtyczkowe z bolcem ochronnym, 1L+HN+PE, 230V, 16A, p./i, IP-20 - szt.1
- ZG5 - gniazdo wtyczkowe z bolcem ochronnym, 1L+HN+PE, 230V, 16A, p./i, IP-20 - szt.1
- ZG6 - gniazdo wtyczkowe z bolcem ochronnym, 1L+HN+PE, 230V, 16A, p./i, IP-20 - szt.1
- ZG7 - gniazdo wtyczkowe z bolcem ochronnym, 1L+HN+PE, 230V, 16A, p./i, IP-20 - szt.1
- ZG8 - gniazdo wtyczkowe z bolcem ochronnym, 1L+HN+PE, 230V, 16A, p./i, IP-20 - szt.1
- ZG9 - gniazdo wtyczkowe z bolcem ochronnym, 1L+HN+PE, 230V, 16A, p./i, IP-20 - szt.1
- ZG10 - gniazdo wtyczkowe z bolcem ochronnym, 1L+HN+PE, 230V, 16A, p./i, IP-20 - szt.1
- ZG11 - gniazdo wtyczkowe z bolcem ochronnym, 1L+HN+PE, 230V, 16A, p./i, IP-20 - szt.1
- ZG12 - gniazdo wtyczkowe z bolcem ochronnym, 1L+HN+PE, 230V, 16A, p./i, IP-20 - szt.1
- ZG13 - gniazdo wtyczkowe z bolcem ochronnym, 1L+HN+PE, 230V, 16A, p./i, IP-20 - szt.1
- ZG14 - gniazdo wtyczkowe z bolcem ochronnym, 1L+HN+PE, 230V, 16A, p./i, IP-20 - szt.1
- ZG15 - gniazdo wtyczkowe z bolcem ochronnym, 1L+HN+PE, 230V, 16A, p./i, IP-20 - szt.1
- ZG16 - gniazdo wtyczkowe z bolcem ochronnym, 1L+HN+PE, 230V, 16A, p./i, IP-20 - szt.1
- ZG17 - gniazdo wtyczkowe z bolcem ochronnym, 1L+HN+PE, 230V, 16A, p./i, IP-20 - szt.1
- ZG18 - gniazdo wtyczkowe z bolcem ochronnym, 1L+HN+PE, 230V, 16A, p./i, IP-20 - szt.1
- ZG19 - gniazdo wtyczkowe z bolcem ochronnym, 1L+HN+PE, 230V, 16A, p./i, IP-20 - szt.1
- ZG20 - gniazdo wtyczkowe z bolcem ochronnym, 1L+HN+PE, 230V, 16A, p./i, IP-20 - szt.1
- ZG21 - gniazdo wtyczkowe z bolcem ochronnym, 1L+HN+PE, 230V, 16A, p./i, IP-20 - szt.1
- ZG22 - gniazdo wtyczkowe z bolcem ochronnym, 1L+HN+PE, 230V, 16A, p./i, IP-20 - szt.1
- ZG23 - gniazdo wtyczkowe z bolcem ochronnym, 1L+HN+PE, 230V, 16A, p./i, IP-20 - szt.1
- ZG24 - gniazdo wtyczkowe z bolcem ochronnym, 1L+HN+PE, 230V, 16A, p./i, IP-20 - szt.1
- ZG25 - gniazdo wtyczkowe z bolcem ochronnym, 1L+HN+PE, 230V, 16A, p./i, IP-20 - szt.1
- ZG26 - gniazdo wtyczkowe z bolcem ochronnym, 1L+HN+PE, 230V, 16A, p./i, IP-20 - szt.1
- ZG27 - gniazdo wtyczkowe z bolcem ochronnym, 1L+HN+PE, 230V, 16A, p./i, IP-20 - szt.1
- ZG28 - gniazdo wtyczkowe z bolcem ochronnym, 1L+HN+PE, 230V, 16A, p./i, IP-20 - szt.1
- ZG29 - gniazdo wtyczkowe z bolcem ochronnym, 1L+HN+PE, 230V, 16A, p./i, IP-20 - szt.1
- ZG30 - gniazdo wtyczkowe z bolcem ochronnym, 1L+HN+PE, 230V, 16A, p./i, IP-20 - szt.1
- ZG31 - gniazdo wtyczkowe z bolcem ochronnym, 1L+HN+PE, 230V, 16A, p./i, IP-20 - szt.1
- ZG32 - gniazdo wtyczkowe z bolcem ochronnym, 1L+HN+PE, 230V, 16A, p./i, IP-20 - szt.1
- ZG33 - gniazdo wtyczkowe z bolcem ochronnym, 1L+HN+PE, 230V, 16A, p./i, IP-20 - szt.1
- ZG34 - gniazdo wtyczkowe z bolcem ochronnym, 1L+HN+PE, 230V, 16A, p./i, IP-20 - szt.1
- ZG35 - gniazdo wtyczkowe z bolcem ochronnym, 1L+HN+PE, 230V, 16A, p./i, IP-20 - szt.1
- ZG36 - gniazdo wtyczkowe z bolcem ochronnym, 1L+HN+PE, 230V, 16A, p./i, IP-20 - szt.1
- ZG37 - gniazdo wtyczkowe z bolcem ochronnym, 1L+HN+PE, 230V, 16A, p./i, IP-20 - szt.1
- ZG38 - gniazdo wtyczkowe z bolcem ochronnym, 1L+HN+PE, 230V, 16A, p./i, IP-20 - szt.1
- ZG39 - gniazdo wtyczkowe z bolcem ochronnym, 1L+HN+PE, 230V, 16A, p./i, IP-20 - szt.1
- ZG40 - gniazdo wtyczkowe z bolcem ochronnym, 1L+HN+PE, 230V, 16A, p./i, IP-20 - szt.1
- ZG41 - gniazdo wtyczkowe z bolcem ochronnym, 1L+HN+PE, 230V, 16A, p./i, IP-20 - szt.1
- ZG42 - gniazdo wtyczkowe z bolcem ochronnym, 1L+HN+PE, 230V, 16A, p./i, IP-20 - szt.1
- ZG43 - gniazdo wtyczkowe z bolcem ochronnym, 1L+HN+PE, 230V, 16A, p./i, IP-20 - szt.1
- ZG44 - gniazdo wtyczkowe z bolcem ochronnym, 1L+HN+PE, 230V, 16A, p./i, IP-20 - szt.1
- ZG45 - gniazdo wtyczkowe z bolcem ochronnym, 1L+HN+PE, 230V, 16A, p./i, IP-20 - szt.1
- ZG46 - gniazdo wtyczkowe z bolcem ochronnym, 1L+HN+PE, 230V, 16A, p./i, IP-20 - szt.1
- ZG47 - gniazdo wtyczkowe z bolcem ochronnym, 1L+HN+PE, 230V, 16A, p./i, IP-20 - szt.1
- ZG48 - gniazdo wtyczkowe z bolcem ochronnym, 1L+HN+PE, 230V, 16A, p./i, IP-20 - szt.1
- ZG49 - gniazdo wtyczkowe z bolcem ochronnym, 1L+HN+PE, 230V, 16A, p./i, IP-20 - szt.1
- ZG50 - gniazdo wtyczkowe z bolcem ochronnym, 1L+HN+PE, 230V, 16A, p./i, IP-20 - szt.1
- ZG51 - gniazdo wtyczkowe z bolcem ochronnym, 1L+HN+PE, 230V, 16A, p./i, IP-20 - szt.1
- ZG52 - gniazdo wtyczkowe z bolcem ochronnym, 1L+HN+PE, 230V, 16A, p./i, IP-20 - szt.1
- ZG53 - gniazdo wtyczkowe z bolcem ochronnym, 1L+HN+PE, 230V, 16A, p./i, IP-20 - szt.1
- ZG54 - gniazdo wtyczkowe z bolcem ochronnym, 1L+HN+PE, 230V, 16A, p./i, IP-20 - szt.1
- ZG55 - gniazdo wtyczkowe z bolcem ochronnym, 1L+HN+PE, 230V, 16A, p./i, IP-20 - szt.1
- ZG56 - gniazdo wtyczkowe z bolcem ochronnym, 1L+HN+PE, 230V, 16A, p./i, IP-20 - szt.1
- ZG57 - gniazdo wtyczkowe z bolcem ochronnym, 1L+HN+PE, 230V, 16A, p./i, IP-20 - szt.1
- ZG58 - gniazdo wtyczkowe z bolcem ochronnym, 1L+HN+PE, 230V, 16A, p./i, IP-20 - szt.1
- ZG59 - gniazdo wtyczkowe z bolcem ochronnym, 1L+HN+PE, 230V, 16A, p./i, IP-20 - szt.1
- ZG60 - gniazdo wtyczkowe z bolcem ochronnym, 1L+HN+PE, 230V, 16A, p./i, IP-20 - szt.1
- ZG61 - gniazdo wtyczkowe z bolcem ochronnym, 1L+HN+PE, 230V, 16A, p./i, IP-20 - szt.1
- ZG62 - gniazdo wtyczkowe z bolcem ochronnym, 1L+HN+PE, 230V, 16A, p./i, IP-20 - szt.1
- ZG63 - gniazdo wtyczkowe z bolcem ochronnym, 1L+HN+PE, 230V, 16A, p./i, IP-20 - szt.1
- ZG64 - gniazdo wtyczkowe z bolcem ochronnym, 1L+HN+PE, 230V, 16A, p./i, IP-20 - szt.1
- ZG65 - gniazdo wtyczkowe z bolcem ochronnym, 1L+HN+PE, 230V, 16A, p./i, IP-20 - szt.1
- ZG66 - gniazdo wtyczkowe z bolcem ochronnym, 1L+HN+PE, 230V, 16A, p./i, IP-20 - szt.1
- ZG67 - gniazdo wtyczkowe z bolcem ochronnym, 1L+HN+PE, 230V, 16A, p./i, IP-20 - szt.1
- ZG68 - gniazdo wtyczkowe z bolcem ochronnym, 1L+HN+PE, 230V, 16A, p./i, IP-20 - szt.1
- ZG69 - gniazdo wtyczkowe z bolcem ochronnym, 1L+HN+PE, 230V, 16A, p./i, IP-20 - szt.1
- ZG70 - gniazdo wtyczkowe z bolcem ochronnym, 1L+HN+PE, 230V, 16A, p./i, IP-20 - szt.1
- ZG71 - gniazdo wtyczkowe z bolcem ochronnym, 1L+HN+PE, 230V, 16A, p./i, IP-20 - szt.1
- ZG72 - gniazdo wtyczkowe z bolcem ochronnym, 1L+HN+PE, 230V, 16A, p./i, IP-20 - szt.1
- ZG73 - gniazdo wtyczkowe z bolcem ochronnym, 1L+HN+PE, 230V, 16A, p./i, IP-20 - szt.1
- ZG74 - gniazdo wtyczkowe z bolcem ochronnym, 1L+HN+PE, 230V, 16A, p./i, IP-20 - szt.1
- ZG75 - gniazdo wtyczkowe z bolcem ochronnym, 1L+HN+PE, 230V, 16A, p./i, IP-20 - szt.1
- ZG76 - gniazdo wtyczkowe z bolcem ochronnym, 1L+HN+PE, 230V, 16A, p./i, IP-20 - szt.1
- ZG77 - gniazdo wtyczkowe z bolcem ochronnym, 1L+HN+PE, 230V, 16A, p./i, IP-20 - szt.1
- ZG78 - gniazdo wtyczkowe z bolcem ochronnym, 1L+HN+PE, 230V, 16A, p./i, IP-20 - szt.1
- ZG79 - gniazdo wtyczkowe z bolcem ochronnym, 1L+HN+PE, 230V, 16A, p./i, IP-20 - szt.1
- ZG80 - gniazdo wtyczkowe z bolcem ochronnym, 1L+HN+PE, 230V, 16A, p./i, IP-20 - szt.1
- ZG81 - gniazdo wtyczkowe z bolcem ochronnym, 1L+HN+PE, 230V, 16A, p./i, IP-20 - szt.1
- ZG82 - gniazdo wtyczkowe z bolcem ochronnym, 1L+HN+PE, 230V, 16A, p./i, IP-20 - szt.1
- ZG83 - gniazdo wtyczkowe z bolcem ochronnym, 1L+HN+PE, 230V, 16A, p./i, IP-20 - szt.1
- ZG84 - gniazdo wtyczkowe z bolcem ochronnym, 1L+HN+PE, 230V, 16A, p./i, IP-20 - szt.1
- ZG85 - gniazdo wtyczkowe z bolcem ochronnym, 1L+HN+PE, 230V, 16A, p./i, IP-20 - szt.1
- ZG86 - gniazdo wtyczkowe z bolcem ochronnym, 1L+HN+PE, 230V, 16A, p./i, IP-20 - szt.1
- ZG87 - gniazdo wtyczkowe z bolcem ochronnym, 1L+HN+PE, 230V, 16A, p./i, IP-20 - szt.1
- ZG88 - gniazdo wtyczkowe z bolcem ochronnym, 1L+HN+PE, 230V, 16A, p./i, IP-20 - szt.1
- ZG89 - gniazdo wtyczkowe z bolcem ochronnym, 1L+HN+PE, 230V, 16A, p./i, IP-20 - szt.1
- ZG90 - gniazdo wtyczkowe z bolcem ochronnym, 1L+HN+PE, 230V, 16A, p./i, IP-20 - szt.1
- ZG91 - gniazdo wtyczkowe z bolcem ochronnym, 1L+HN+PE, 230V, 16A, p./i, IP-20 - szt.1
- ZG92 - gniazdo wtyczkowe z bolcem ochronnym, 1L+HN+PE, 230V, 16A, p./i, IP-20 - szt.1
- ZG93 - gniazdo wtyczkowe z bolcem ochronnym, 1L+HN+PE, 230V, 16A, p./i, IP-20 - szt.1
- ZG94 - gniazdo wtyczkowe z bolcem ochronnym, 1L+HN+PE, 230V, 16A, p./i, IP-20 - szt.1
- ZG95 - gniazdo wtyczkowe z bolcem ochronnym, 1L+HN+PE, 230V, 16A, p./i, IP-20 - szt.1
- ZG96 - gniazdo wtyczkowe z bolcem ochronnym, 1L+HN+PE, 230V, 16A, p./i, IP-20 - szt.1
- ZG97 - gniazdo wtyczkowe z bolcem ochronnym, 1L+HN+PE, 230V, 16A, p./i, IP-20 - szt.1
- ZG98 - gniazdo wtyczkowe z bolcem ochronnym, 1L+HN+PE, 230V, 16A, p./i, IP-20 - szt.1
- ZG99 - gniazdo wtyczkowe z bolcem ochronnym, 1L+HN+PE, 230V, 16A, p./i, IP-20 - szt.1
- ZG100 - gniazdo wtyczkowe z bolcem ochronnym, 1L+HN+PE, 230V, 16A, p./i, IP-20 - szt.1

Uwaga:
Wszystkie oprawy oświetleniowe i ewakuacyjne będą posiadaczy w tym zakresie świadectwa dopuszczenia CNBOP.

SPERZ U P L
Piotr Sperzynski

ul. Nowolipie 220
05-120 Legionowo
tel.: 0-605-9591-928
fax: (22) 775-81-78
e-mail: sperz@op.pl

INWESTOR:
POLITECHNIKA WARSZAWSKA WODZKI INSTALACJI BUDOWLANYCH
HYDROTECHNIKA I INŻYNIERIA ŚRODOWISKA ul. Nowowiejska 20, 00-653 Warszawa

Temat:
Projekt wykonawczy sali wykładowej

Faza:
P.W.

Biuro:
INSTALACJE ELEKTRYCZNE

Zespół projektowy:
Projektant: 64/WG/73
inż. Wiesław Giżński
Sprawdził: St-239/86
mgr inż. Waldemar Duranc
w spec. inst. ele.

Opracowanie:
Zbigniew Woźniński
Piotr Sperzynski
Marek Kuśmierk

Tytuł rys.:
Plan instalacji elektrycznych. Rzut sali wykładowej

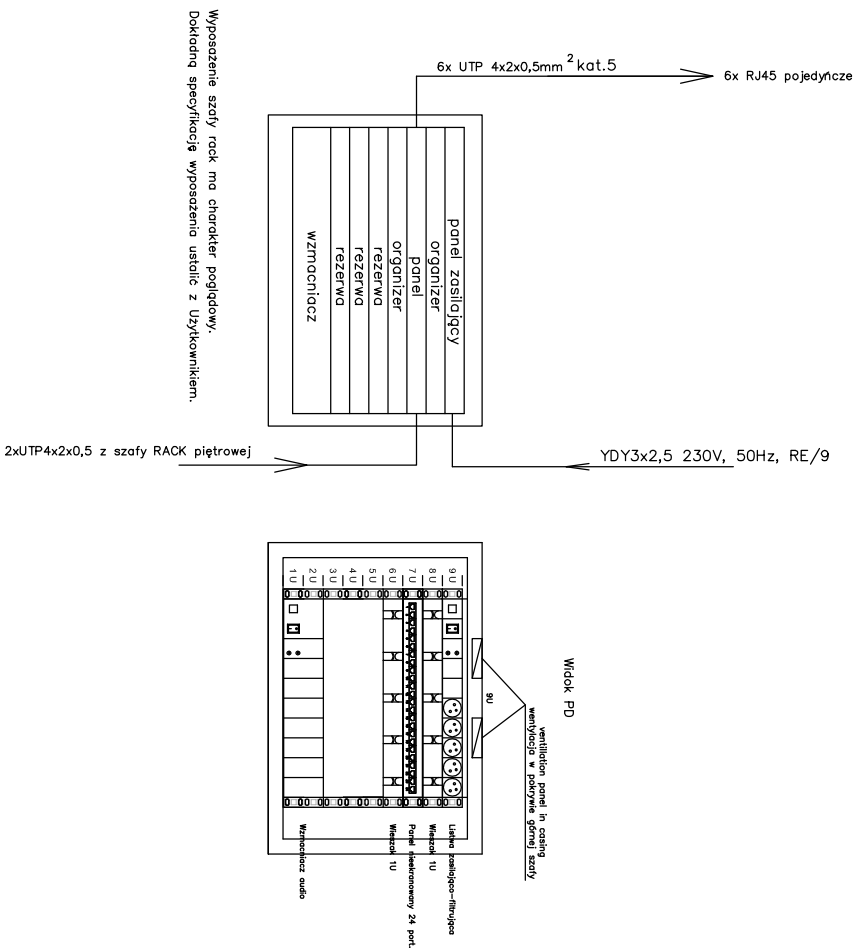
Skala:
1:50

Data:
04.2016

Nr uprawnień:
Podpis:

Nr rys.:
IE-02

**SAMOCZYNNIE WYŁĄCZENIE
UKŁAD SIECI TN-S 0,4kV**



Wypożyczenie szafy rack ma charakter poglądowy.
Dokładną specyfikację wyposażenia ustalić z Użytkownikiem.

Temat:
Projekt wykonawczy sali wykładowej na Politechnice Warszawskiej Wydział Inżynierii Budowlanych Hydrotechniki i Inżynierii Środowiska w Warszawie, ul. Nowowiejska 20

Tytuł rysunku:
SCHEMAT I WIDOK SZAFY RACK

Projektował: inż. Wiesław Gizziński upr. nr 64/Md/73 w specj. inst. elektr.	Datę: 04.2016	Arkusze: 1 / 1
Sprawił: mgr inż. Waldemar Duranc upr. nr St-239/86 w specj. inst. elektr.	Nr rys.: IE-03	