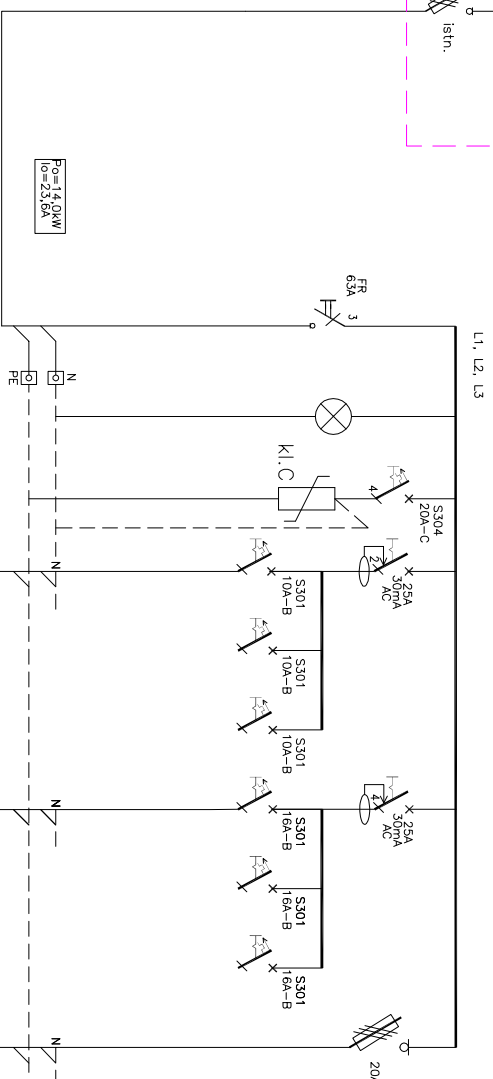
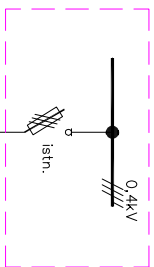
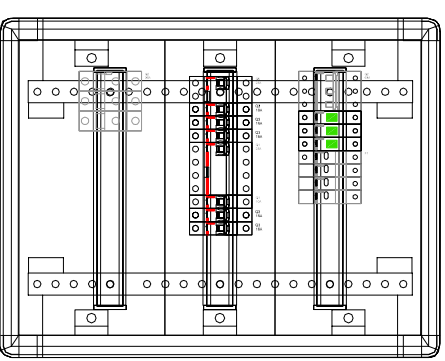


fragment rozdzielnic
RN12-4



Odbiory:	wyłącznik główny	kontrola napięcia	ochrona przepięciowa	oświetlenie	rezerwa	rezerwa	gniozdo 1-faz.	rezerwa	rezerwa	TSZ
Nr obwodu RE/				1	2	3	4	5	6	10
Typ przewodu lub kabla	YAKK4x25 Ishn.			YDY2x3x1,5			YDY2x3x2,5			YDY2x5x10
Moc/ilość		modu	szt.4	0,9kW			szt.1			13,7kW

Projektowana obudowa rozdzielnicy 3x18 moduły, natynkowa, IP-40



SAMOCZYNNIE WYŁĄCZENIE
UKŁAD SIECI TN-S 0,4kV

Temat:

Projekt wykonawczy maszynowni wentylacyjnej na Politechnice Warszawskiej Wydział Instalacji Budowlanych Hydrotechniki i Inżynierii Środowiska w Warszawie, ul. Nowowiejska 20

Tytuł rysunku:

SCHEMAT I WIDOK ROZDZIELNICY RW

Projektował:

inż. Wiesław Gziński
upr. nr 64/Wd/73 w specj. inst. elektr.

Sprawdził:

mgr inż. Waldemar Duranc
upr. nr St-239/86 w specj. inst. elektr.

Data:

04.2016

Arkusz:

1/1

Nr rys.:

IE-01

WENTYLATORNA
52,5m²
h=280cm

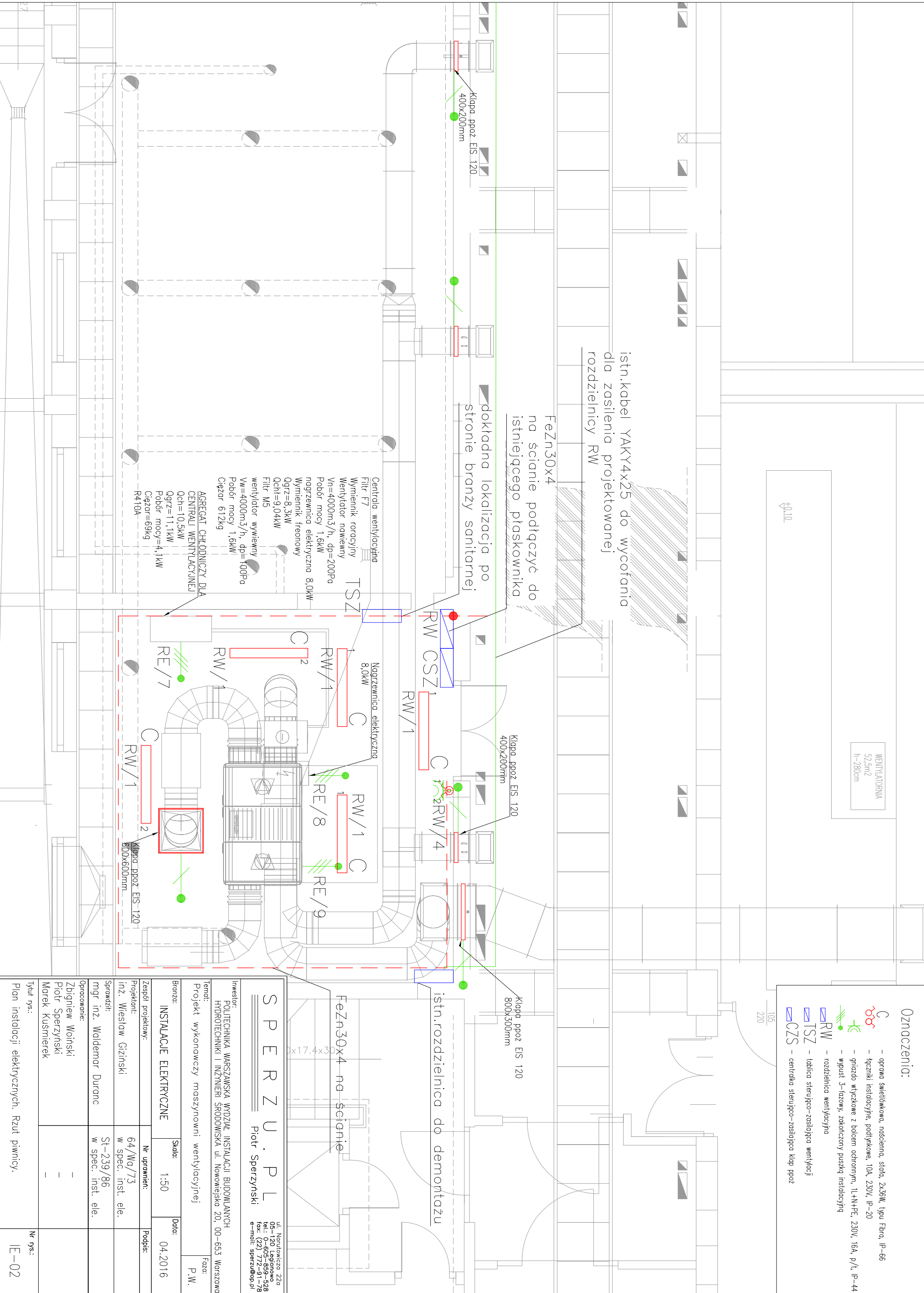
Ø10

- Oznaczenia:**
- oprona świetlilkowa, naściana, stała, 2x36W, typu Fibra, IP-66
 - łączniki instalacyjne, podtynkowe, 10A, 230V, IP-20
 - gniazdo wtyczkowe z bolcem ochronnym, 1L+N+PE, 230V, 16A, p/I, IP-44
 - wypust 3-fazowy, zakończony puszką instalacyjną
 - rozdzielnica wentylacyjna
 - tablica sterująco-zasilająca wentylacji
 - CZS - centralka sterująco-zasilająca klap proz

istn.kabel YAKY4x25 do wycofania
dla zasilenia projektowanej
rozdzielnicy RW

FeZn30x4
na ścianie podłgczyć do
istniejącego płaskownika

dokładna lokalizacja po
stronie branży sanitarnej



Centralia wentylacyjna
Filtr F7
Wymiennik roracyjny
Wentylator nawiewny
Vn=4000m³/h, dp=200Pa
Pobór mocy 1,6kW
nagrzewnica elektryczna 8,0kW
Wymiennik freonowy
Ogrz=8,3kW
Ochl=9,04kW
Filtr M5
wentylator wiewny
Vw=4000m³/h, dp=100Pa
Pobór mocy 1,6kW
Ciężar 612kg

AGREGAT CHŁODNICZY DLA
CENTRALI WENTYLACYJNEJ
Qch=10,5kW
Ogrz=11,1kW
Pobór mocy=4,1kW
Ciężar=69kg
R410A

S P E R Z U . P L
Piotr Sperzynski

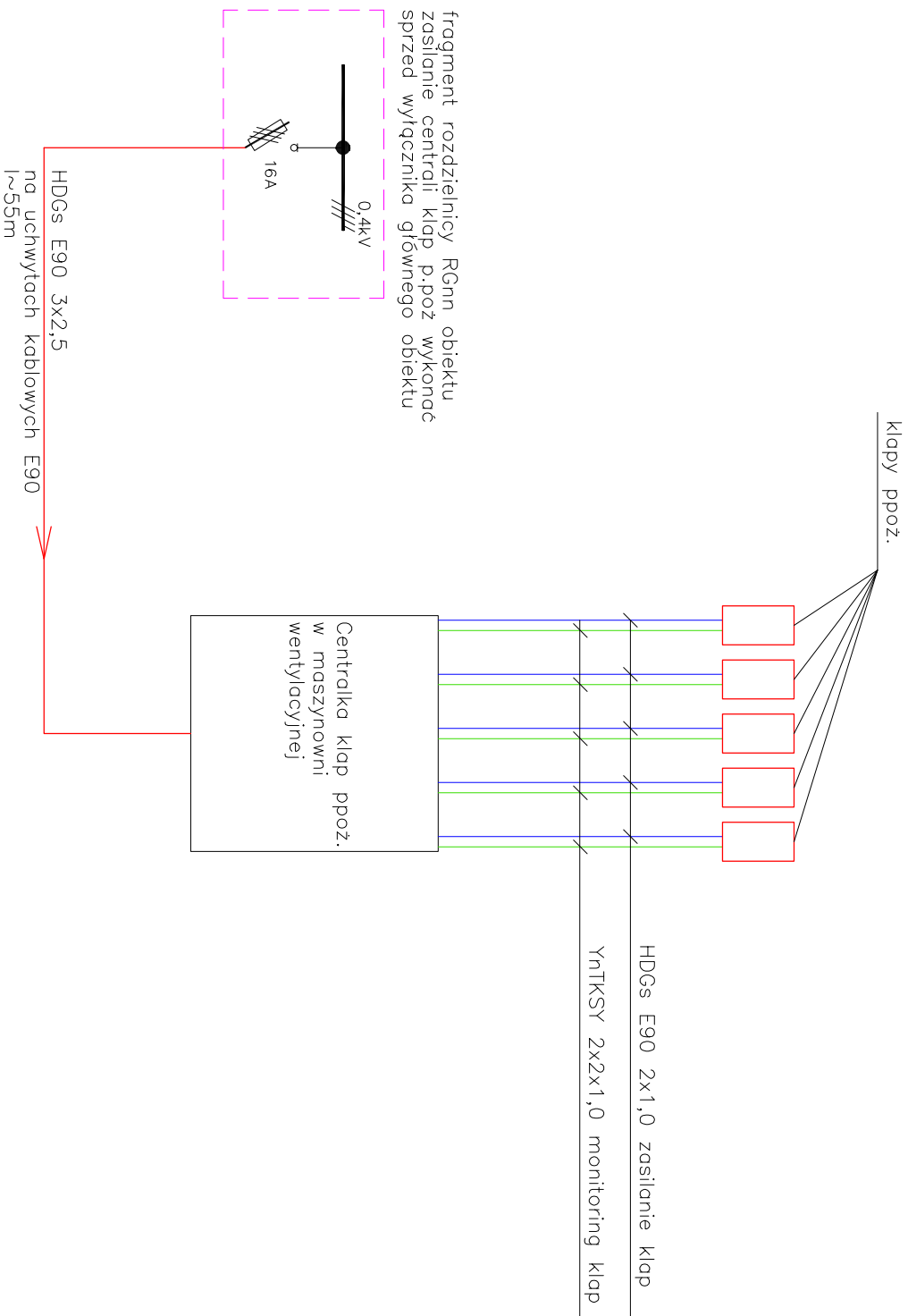
ul. Narutowicza 22a
05-120 Legionowo
tel.: 0-605-859-528
fax: (22) 772-91-78
e-mail: sperzu@op.pl

Investor:
POLITECHNIKA WARSZAWSKA WYDZIAŁ INSTALACJI BUDOWLANYCH
HYDROTECHNIKI I INŻYNIERIA ŚRODOWISKA ul. Nowowiejska 20, 00-653 Warszawa

Temat:
Projekt wykonawczy maszynowni wentylacyjnej

Branża:
INSTALACJE ELEKTRYCZNE

Skala:	1:50	Data:	04.2016
Zespół projektowy:	Nr uprawnień:		
Projektant:	Podpis:		
inż. Wiesław Gizinski	64/Wd/73 w spec. inst. ele.		
Sprawił:	St-239/86 w spec. inst. ele.		
mgr inż. Waldemar Duranc	-		
Opracowanie:	-		
Zbigniew Woinski	-		
Piotr Sperzynski	-		
Marek Kuśmerek	-		
Tytuł rys.:	Nr rys.:		IE-02
Plan instalacji elektrycznych. Rzut piwnicy.			



SAMOCZYNNIE WYŁĄCZENIE
UKŁAD SIECI TN-S 0,4kV

Temat: Projekt wykonawczy maszynowni wentylacyjnej na Politechnice Warszawskiej Wydział Instalacji Budowlanych Hydrauliki i Inżynierii Środowiska w Warszawie, ul. Nowowiejska 20		Projektował: inż. Wiesław Gziński upr. nr 64/Wd/73 w specj. inst. elektr.		Data: 04.2016		Afkusz: 1/1	
Tytuł rysunku: SCHEMAT INSTALACJI PPOŻ.		Sprzedał: mgr inż. Waldemar Duranc upr. nr St-239/86 w specj. inst. elektr.		Nr rys.: IE-03			