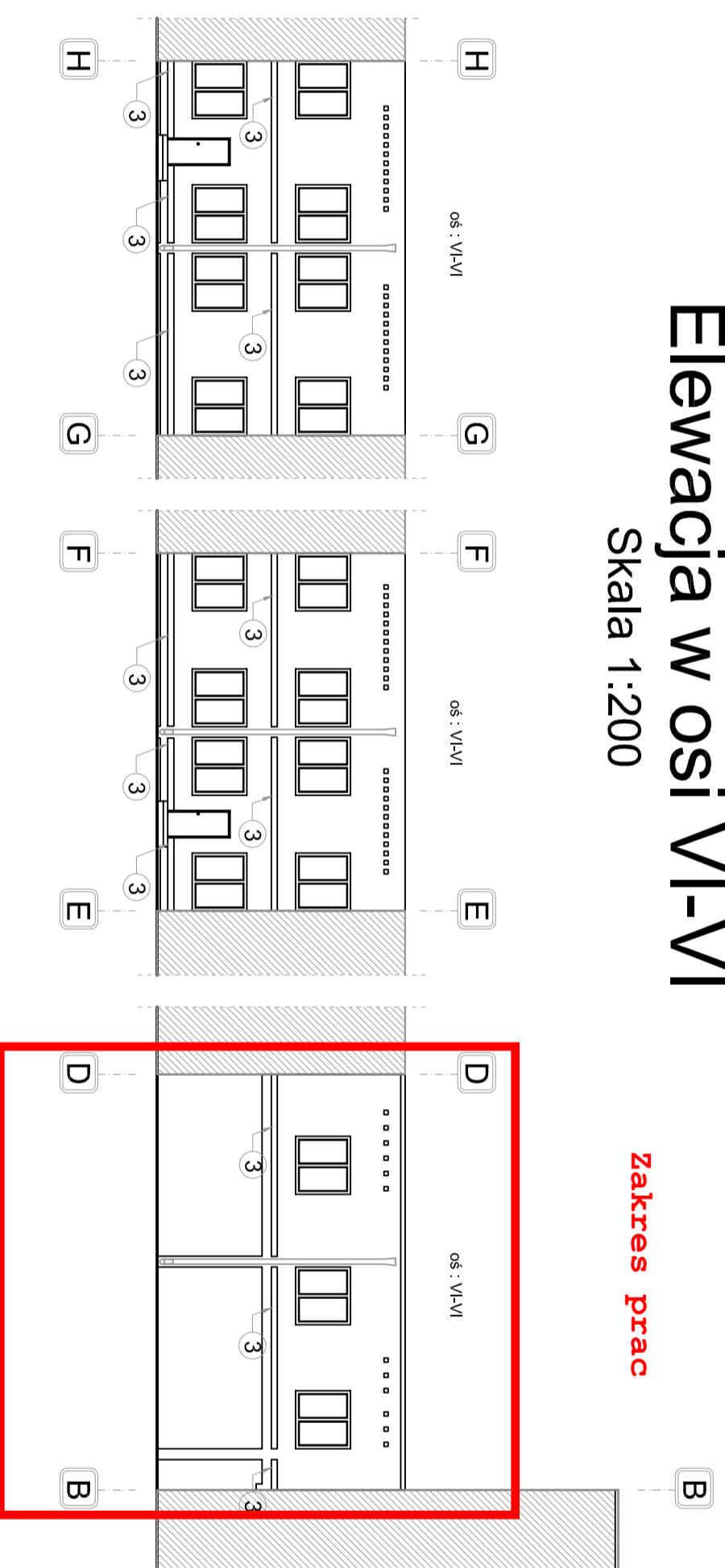


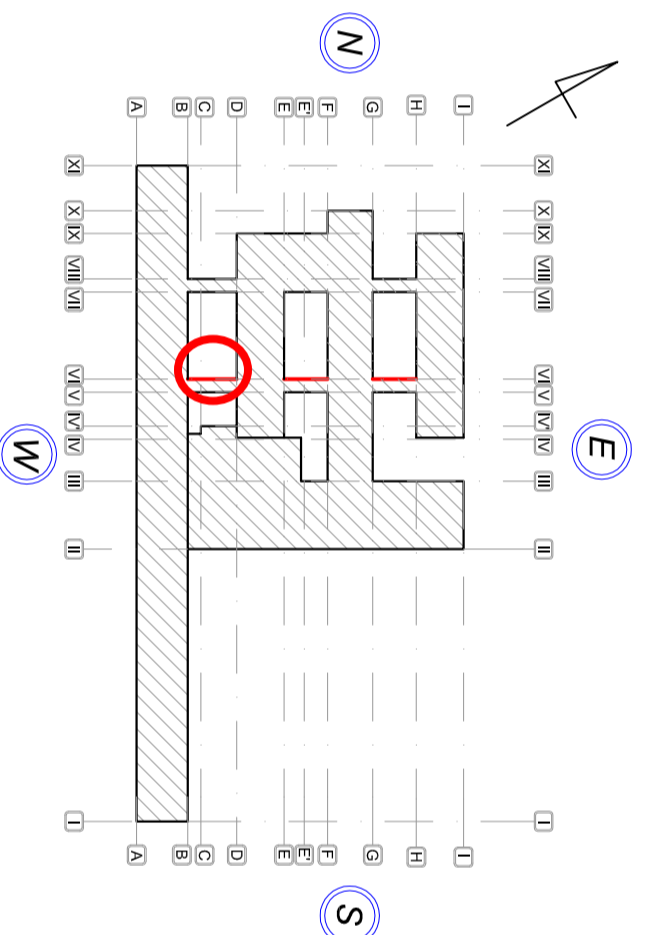
# Elewacja w osi VI-VI

Skala 1:200

Zakres prac



## RZUT SYTUACYJNY



## LEGENDA

- Imprefarb RAL 1000
- Imprefarb RAL 1020
- Farba Śnieżka 365A

Tytuł rysunku	Nr.
Elewacja w Osi VI-VI	13A
Temat: Docieplenie ścian budynku PW Filia w Pocku ul. Łukasiewicza 17	Skala: 1:200
Projekt: Projekt budowlany architektury budynku	Data: 2015
Projektant: mgr inż. Bogumiła Prokop, nr upr.33/92	Prace:
Suplementy (architektoniczne): mgr inż. arch Aleksandra Kruszyńska-Ksepko Wa-44/99	Opisani:
Opisani: Paweł Sikorski	Prace: