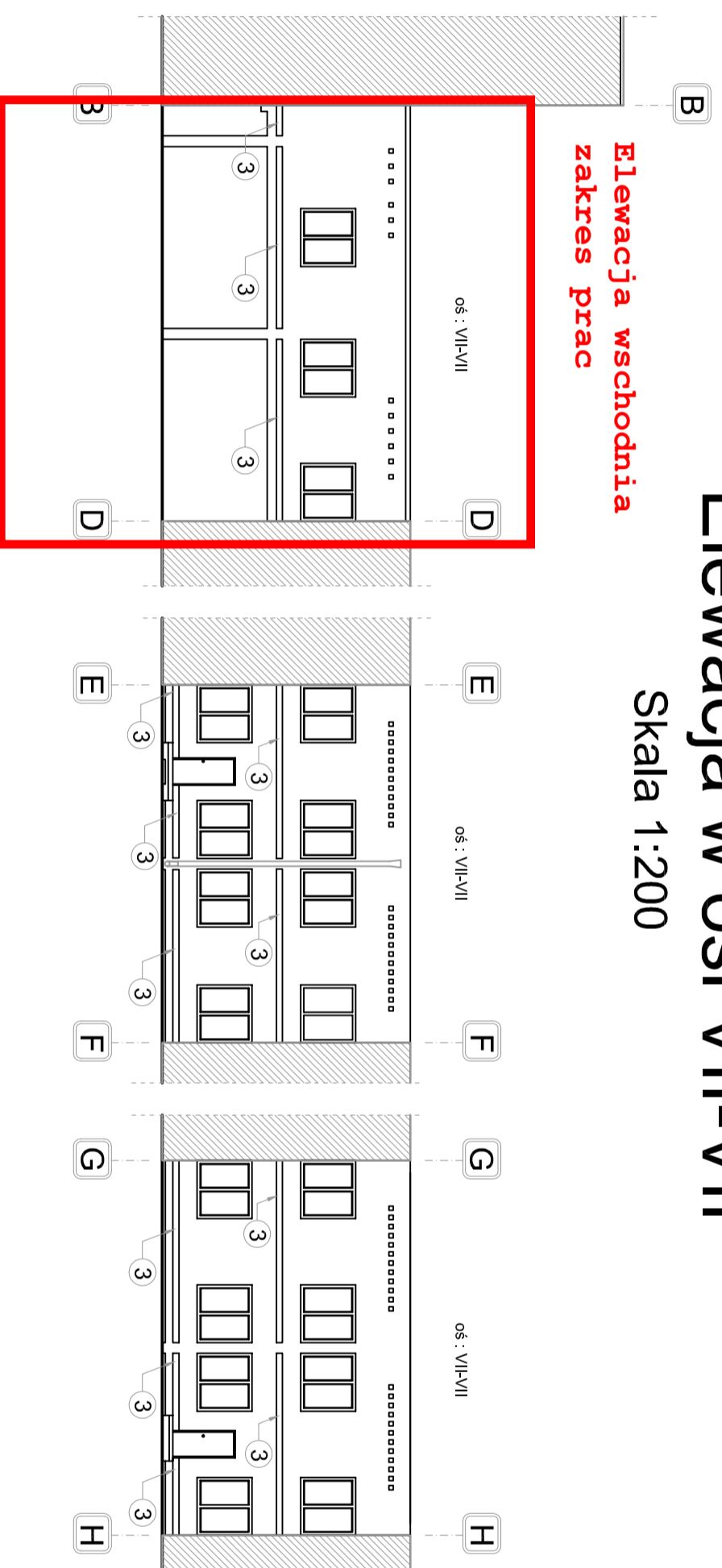


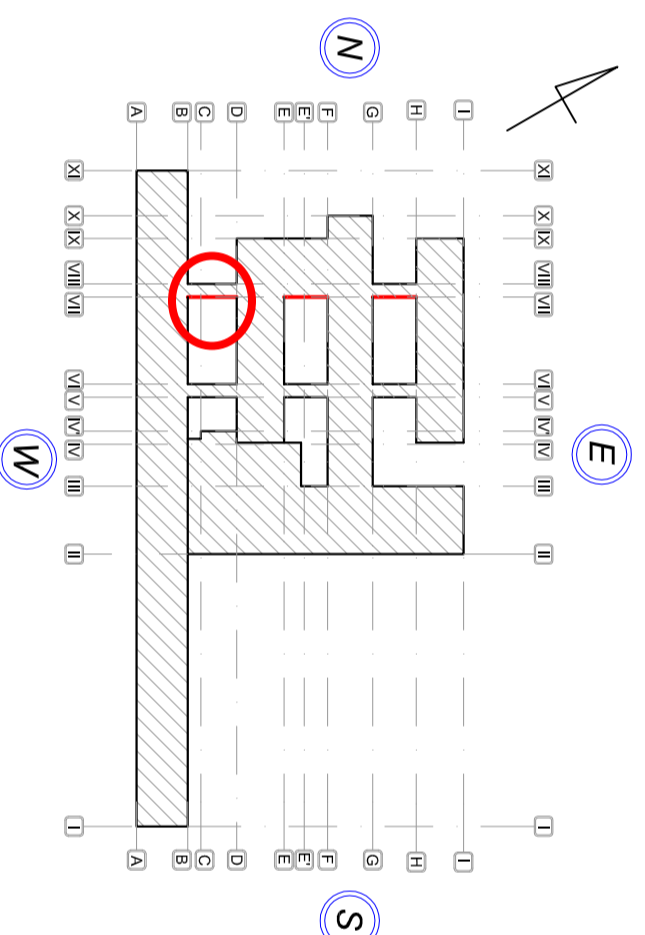
Elewacja w osi VII-VII

Skala 1:200

Elewacja wschodnia
zakres prac



RZUT SYTUACYJNY



LEGENDA

- Imprefarb RAL 1000
- Imprefarb RAL 1020
- Farba Śnieżka 365A

Tytuł rysunku:	Elewacja w Osi VII-VII	Nr:	14A
Temat:	Docieplenie ścian budynku PW Filia w Pocku ul. Łukasiewicza 17	Skala:	1:200
Projekt:	Projekt budowlany architektury budynku	Data: Projekt:	2025
Projektant: (autematycznie)	mgr inż. Bogumiła Prokopp, nr upr.33/92	Przebieg:	
Suplementy: (autematycznie)	mgr inż. arch Aleksandra Kruszyna-Ksepko Wa-44/99	Opis:	
Opisowni:	Paweł Sikorski	Podpis:	