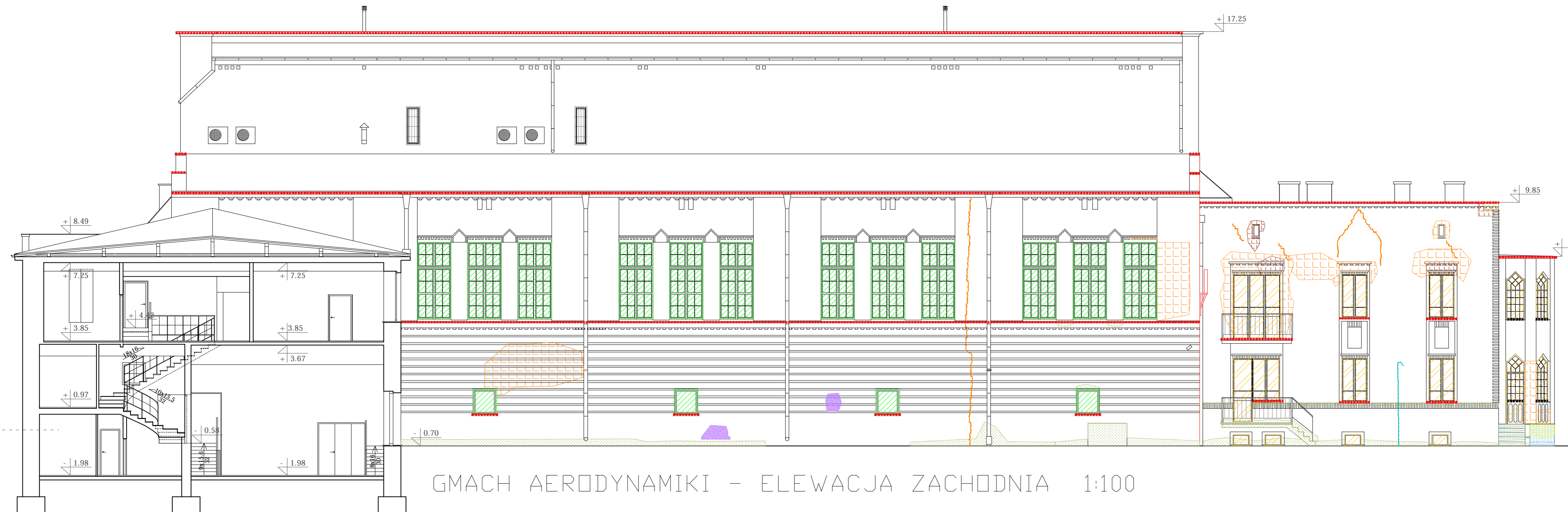


GMACH AERODYNAMIKI - ELEWACJA POŁUDNIOWA 1:100

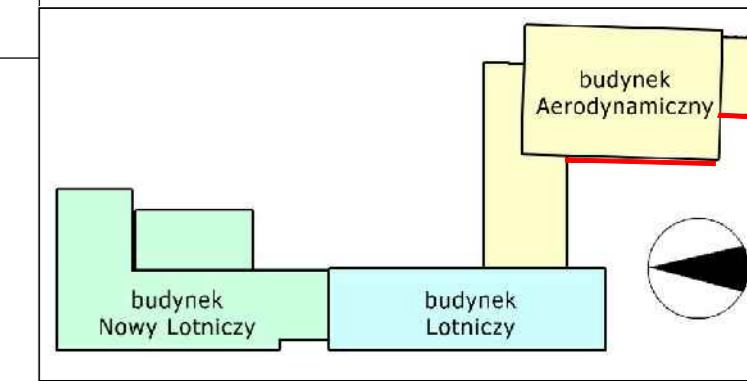


GMACH AERODYNAMIKI - ELEWACJA ZACHODNIA 1:100

LEGENDA:

- odparzone i odspojone od podłoża tynki
- lokalne spękania płaszcza o formie odpowiadającej wątkowi muru
- ubytki cegły do głębokości 3 cm
- ubytki cegły do głębokości 6 cm
- jasno-szare uzupełnienia zaprawą cementową
- mchy i porosty
- brak obróbek blacharskich
- obróbki blacharskie w średnim i złym stanie technicznym
- wymienione obróbki blacharskie
- stolarka po remoncie i wymianie
- stolarka w średnim i złym stanie technicznym
- zabrudzona powierzchnia i liczne nawarstwienia
- nieuporządkowane kable elektryczne i telekomunikacyjne
- okładzina kamienna
- strefy pobrania próbek podczas badań konserwatorskich MIKROBIOLOGICZNYCH

UWAGI:
Dachy i kominy poza zakresem opracowania.



FRONTON

Pracownia architektoniczno-konserwatorska
03-284 Warszawa, ul. Uroczyśko 1/5

tytuł opracowania: **Projekt remontu elewacji gmachów Wydziału Mechanicznego Energetyki i Lotnictwa Politechniki Warszawskiej w Warszawie.**

tytuł rysunku: **STAN ZACHOWANIA ELEWACJI. GMACH AERODYNAMIKI - ELEWACJA ZACHODNIA.**

obiekt: *Gmach Lotniczy, Nowy Lotniczy i Aerodynamiki, Wydział Mechaniczny Energetyki i Lotnictwa Politechniki Warszawskiej, Warszawa, Al. Niepodległości 222.*

autorzy opracowania:
arch. Rafał Pawłowski
upr. nr WA - 236/01
arch. Małgorzata Pastewka
arch. Tomasz Siwiec
arch. kraj. Monika Harmas

Warszawa
styczeń 2016

Nr rys.
09

skala: 1:100