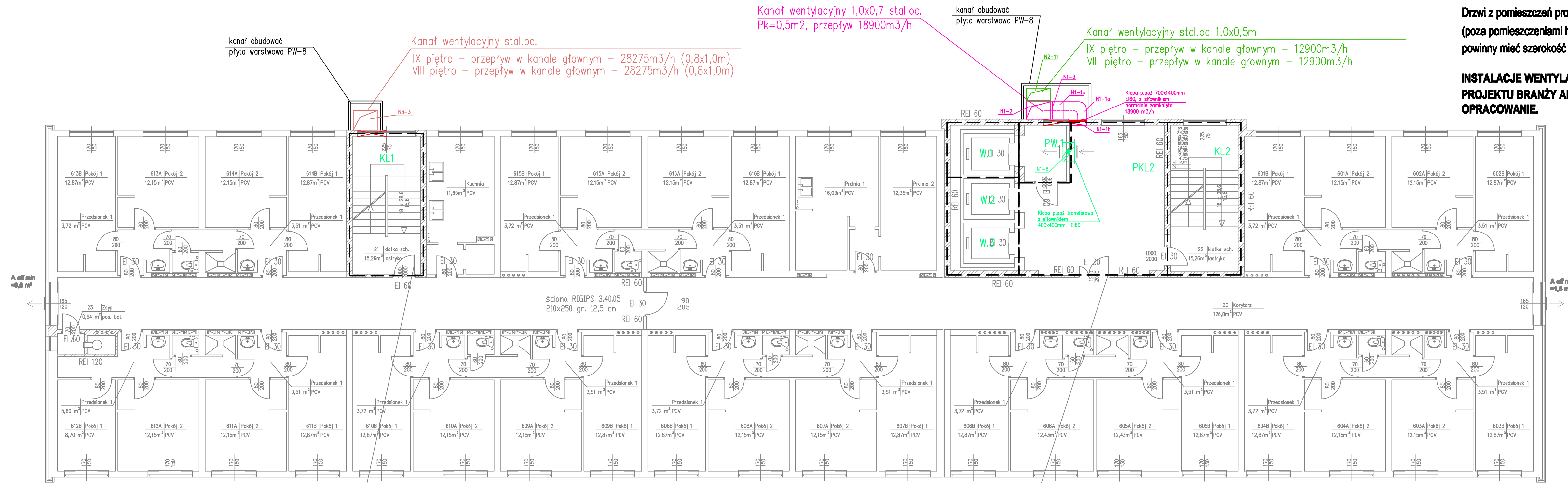


UWAGA:

Drzwi z pomieszczeń prowadzących na korytarze (poza pomieszczeniami higieniczno-sanitarnymi) powinny mieć szerokość w świetle ościeżnicy 90cm

**INSTALACJE WENTYLACJI NAPOWIETRZAJĄCEJ ZAPROJEKTOWANO NA PODSTAWIE PROJEKTU BRANŻY ARCHITEKTONICZNO-BUDOWLANEJ, STANOWIĄCEGO ODREBNE OPRACOWANIE.**



Kanał wentylacyjny 1,0x0,7 stal.oc.  
Pk=0,5m<sup>2</sup>, przepływ 18900m<sup>3</sup>/h

kanał obudować płytą warstwową PW-8

Kanał wentylacyjny stal.oc 1,0x0,5m

IX piętro – przepływ w kanale głównym – 12900m<sup>3</sup>/h  
VIII piętro – przepływ w kanale głównym – 12900m<sup>3</sup>/h

Kłapa p.poż 700x1400mm EI60, z siłownikiem normalnie zamknięta 18900 m<sup>3</sup>/h

Kłapa p.poż transferowa z siłownikiem 400x400mm EI60

Kanał wentylacyjny stal.oc.  
IX piętro – przepływ w kanale głównym – 28275m<sup>3</sup>/h (0,8x1,0m)  
VIII piętro – przepływ w kanale głównym – 28275m<sup>3</sup>/h (0,8x1,0m)

**RZECZOZNAWCA DLA SPRAW ZABEZPIECZEŃ PRZECIWPÓŻAROWYCH**  
mgr inż. Piotr Głowala Nr upr. 540/2011  
*P. Głowala, dn. 08.08.2016 r.*  
Zgodność projektu z wymaganiami ochrony przeciwpożarowej stwierdzam bez uwag z uwagami:

LEGENDA

- instalacja napowietrzająca klatki KL2
- instalacja napowietrzająca przedsonia klatki KL1
- instalacja napowietrzająca klatki KL1
- okno do zamurowania

Należy zapewnić odprowadzenie powietrza, celem spełnienia kryterium przepływu powietrza na szkodliwych działach chłodziarek.  
Odprowadzenie powietrza automatycznie otwierane zgodnie z SSP, w przypadku wystąpienia pożaru w strefie pożarowej obejmującej poziom VIII lub IX.  
Przebiegają one odprowadzenie powietrza gwarantującą poprzez automatycznie otwierane drzwi w korytarzu, wymagane powłoki drzwi A eff min =0,8 m<sup>2</sup>

Należy zapewnić odprowadzenie powietrza, celem spełnienia kryterium przepływu powietrza na szkodliwych działach chłodziarek.  
Odprowadzenie powietrza automatycznie otwierane zgodnie z SSP, w przypadku wystąpienia pożaru w strefie pożarowej obejmującej poziom VIII lub IX.  
Przebiegają one odprowadzenie powietrza gwarantującą poprzez automatycznie otwierane drzwi w korytarzu, wymagane powłoki drzwi A eff min =1,6 m<sup>2</sup>

RZUT PIĘTRA VIII, IX

<b>PRACOWNIA PROJEKTOWA</b>  <b>Hydromont</b> Pracownia Projektowa "HYDROMONT" Nowek, Moderecki s.c. ul. Al. Jachowicza 17A, 08-402 Płock		numer:  <b>POLITECHNIKA WARSZAWSKA</b> FILIA W PŁOCKU Politechnika Warszawska Filia w Płocku ul. Łukasiewicza 17, 08-400 Płock
BRWA	SANITARNA	Faza: <b>PROJEKT WYKONAWCZY</b>
PROJEKTOWA:	mgr inż. Marja Nowak 4389	Nazwa inwestycji: Dostosowanie budynku DS „Mczosiniek” do aktualnych wymagań p-poż w zakresie instalacji hydrotechnicznej, rozbudowy instalacji SSP, przebudowy instalacji elektroenergetycznej oraz instalacji ochrony przed zadymieniem dróg ewakuacyjnych.
OPRACOWAŁ:	mgr inż. Jarosław Moderecki Ws-6901	Nazwa rys.: Instalacja napowietrzania dróg ewakuacyjnych RZUT PIĘTRA VIII I IX
OPRACOWAŁ:	mgr inż. Cezary Deptułowicz	
Data: 08.2016 r.	Nr rys.: IS_PW_Tlic_05	Skala: 1:100