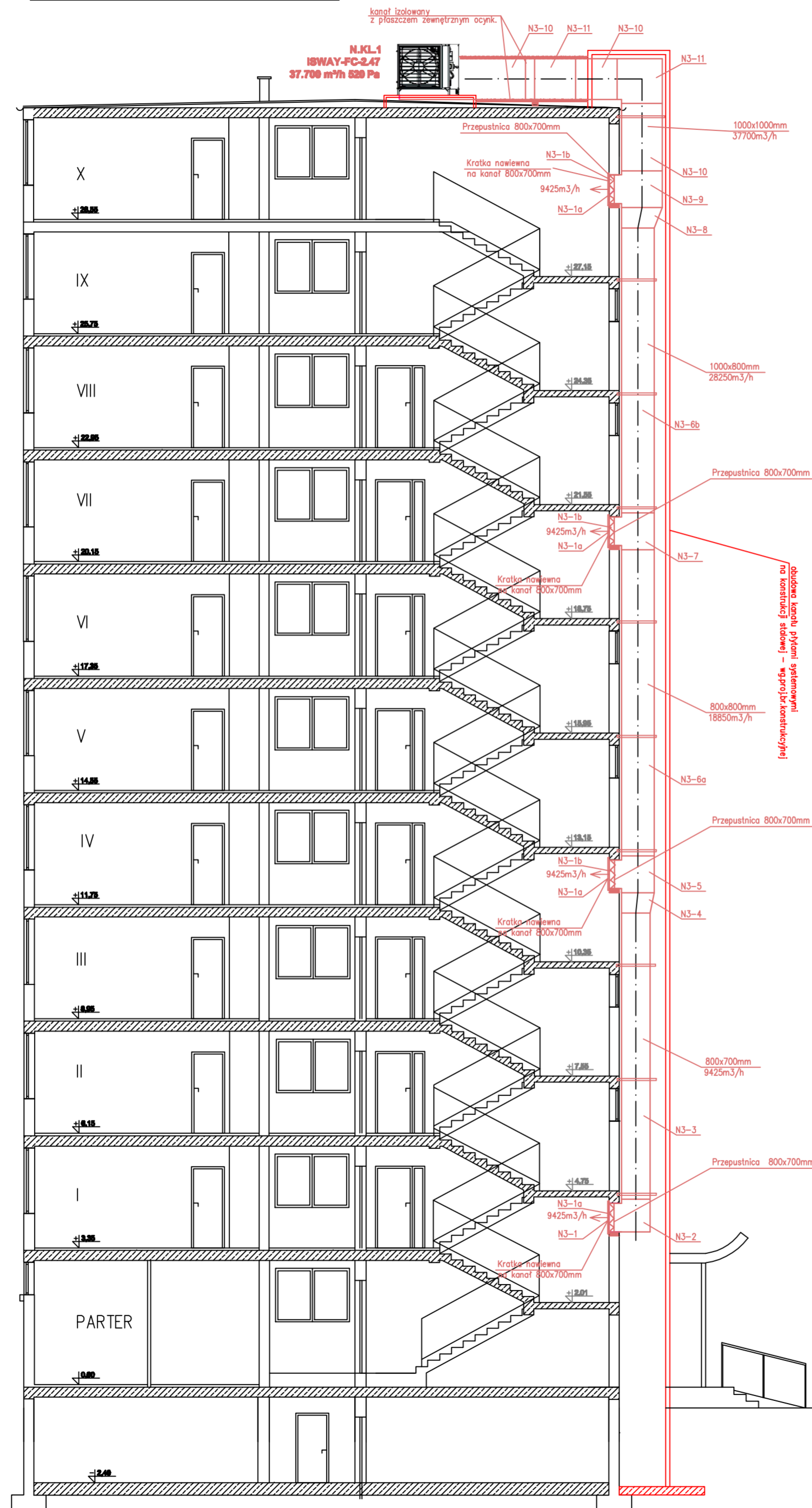
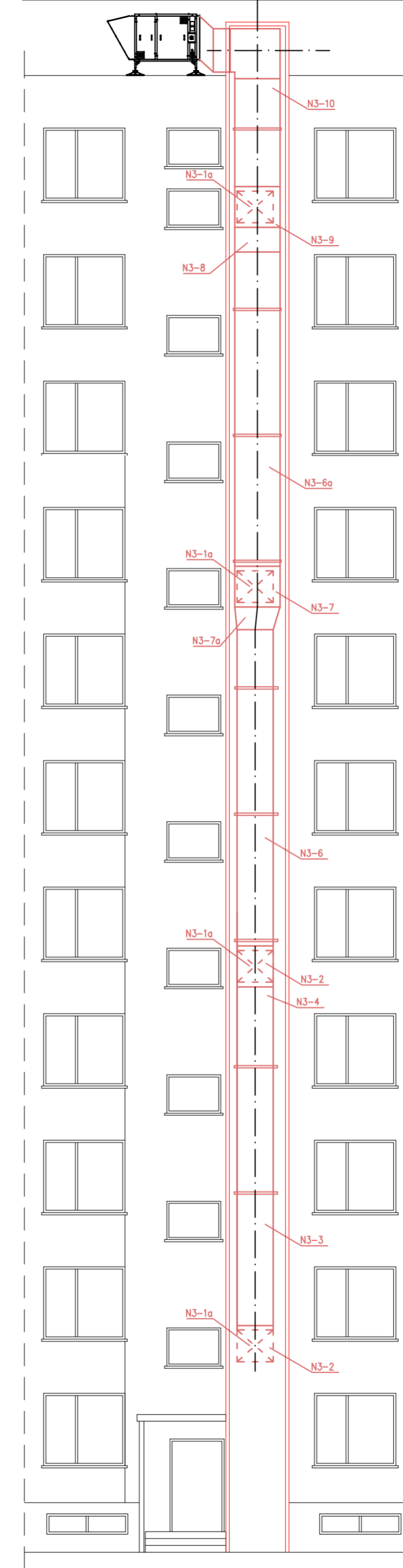


# PRZEKRÓJ D-D



# PRZEKRÓJ D1-D1



### LEGENDA:

- instalacja wentylacji napowietrzającej w celu zabezpieczenia klatki schodowej KL1 przed zadymienieniem
- obudowa kanałów wentylacyjnych - rozwiązanie wg branży konstrukcyjnej

<b>PRACOWNIA PROJEKTOWA</b> 		<b>POLITECHNIKA WARSZAWSKA</b> FILIA W PŁOCKU	
Pracownia Projektowa "HYDROMONT" Nowak, Moderacki s.c. ul. Al. Jachowicza 17A, 09-402 Płock		Politechnika Warszawska Filia w Płocku ul. Łukasiewicza 17, 09-400 Płock.	
<b>BRANŻA:</b>	<b>SANITARNA</b>		<b>PRACE:</b>
<b>PROJEKTANT:</b>	Inżynier i Mistrz mgr inż. Maria Nowak 4360	Pełnia	<b>PROJEKT WYKONAWCZY</b>
<b>OPRACOWAŁ:</b>	mgr inż. Jarosław Moderacki Wz-0901		Nazwa inwestycji: Dostosowanie budynku OS „Wiczeńsk” do aktualnych wymagań p-poz w zakresie instalacji hydraulicznej, rozbudowy instalacji SSP, przebudowy instalacji elektroenergetycznej oraz instalacji ochrony przed zadymienieniem dróg ewakuacyjnych.
<b>OPRACOWAŁ:</b>	mgr inż. Cezary Dąbrowski		Nazwa rys.: <b>Przekrój D-D, D1-D1</b> <b>przez klatkę schodową KL1</b>
<b>Data:</b>	<b>Nr rys.:</b>	<b>Skala:</b>	
08.2016 r.	PW_IS_T1lc_09	1:100	