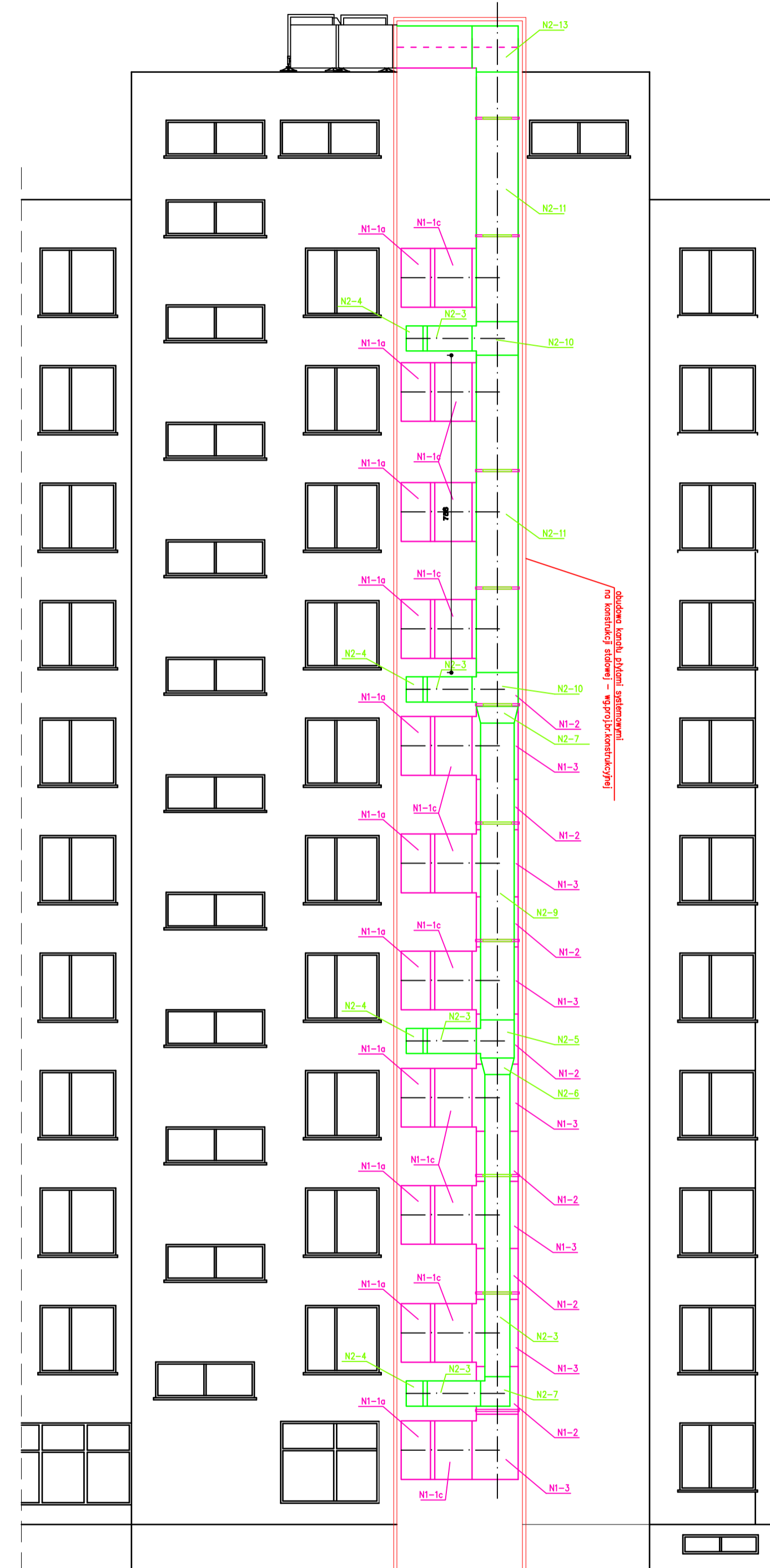
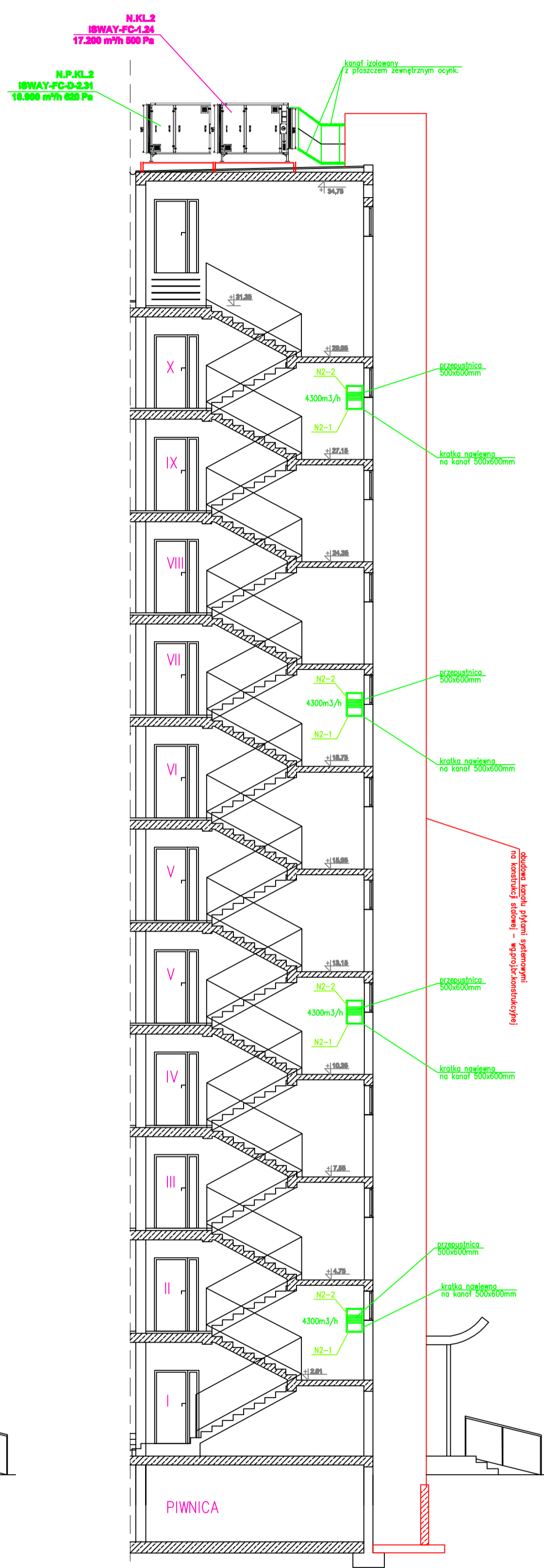


PRZEKRÓJ E-E

PRZEKRÓJ F-F

PRZEKRÓJ E1-E1



LEGENDA:

- Instalacja wentylacji rozprowadzająca w celu zabezpieczenia przedostania PKL2 klatki schodowej KL2 przed zaryzykowaniem
- Instalacja wentylacji rozprowadzająca w celu zabezpieczenia klatki schodowej KL2 przed zaryzykowaniem
- obudowa kanałów wentylacyjnych - rozwiązanie wg branży konstrukcyjnej

<p>Pracownia Projektowa "HYDROMONT" Nowak, Moderacki s.c. ul. Jachowicza 17A, 09-402 Plock</p>		<p>POLITECHNIKA WARSZAWSKA FILA W PŁOCKU Politechnika Warszawska Filia w Płocku ul. Łukasiewicza 17, 09-400 Plock</p>	
INWESTOR:	SANITARNIA	Faza: PROJEKT WYKONAWCZY	
PROJEKTOWAŁ:	mgr inż. Marek Nowak 4309	Nazwa inwestycji: Ocieplenie budynku DS "Koczek" do standardu wyznaczonego w parcie w zakresie instalacji hydraulicznej, elektrycznej oraz instalacji ochrony przed zaryzykowaniem dymu i szkodliwych gazów	
OPRACOWAŁ:	mgr inż. Jarosław Moderacki Wz-0001	Nazwa rys.: Przekrój E-E, F-F, E1-E1 przez klatkę schodową KL2 oraz jej przedostanie PKL2 - PARTER	
DATA:	08.2016 r.	Wzrost: PW_JS_Thk_10	Skala: 1:100