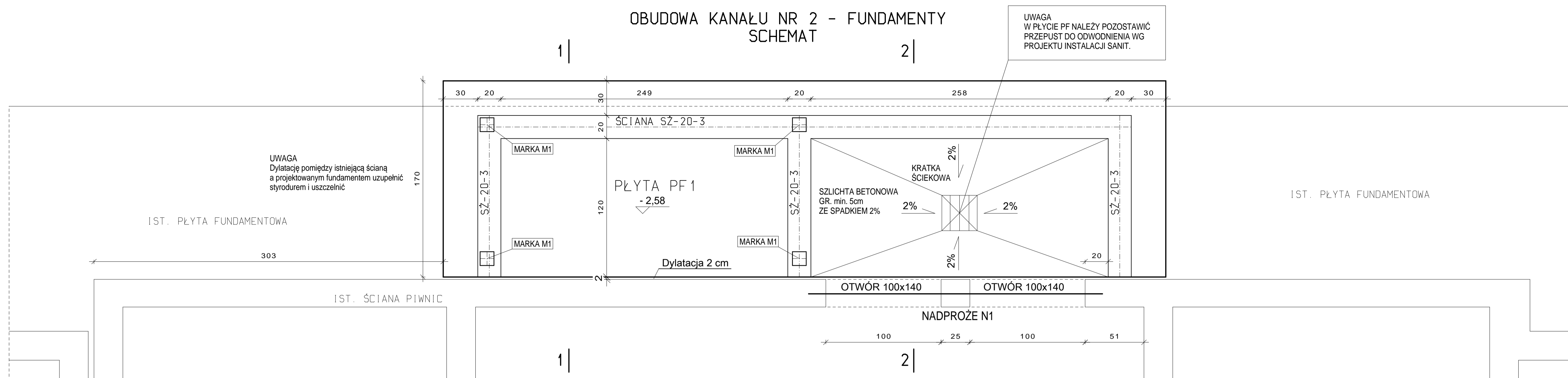
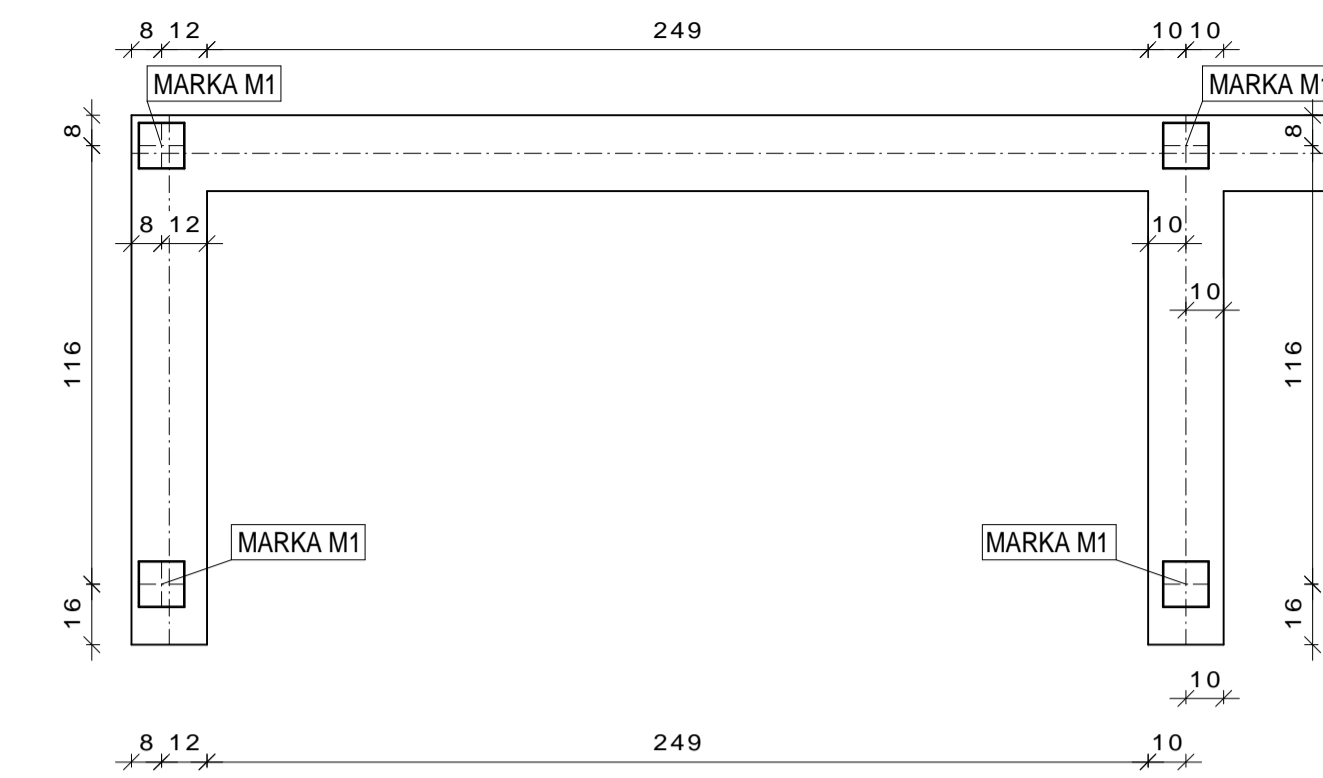


OBUDOWA KANAŁU NR 2 - FUNDAMENTY
SCHEMAT

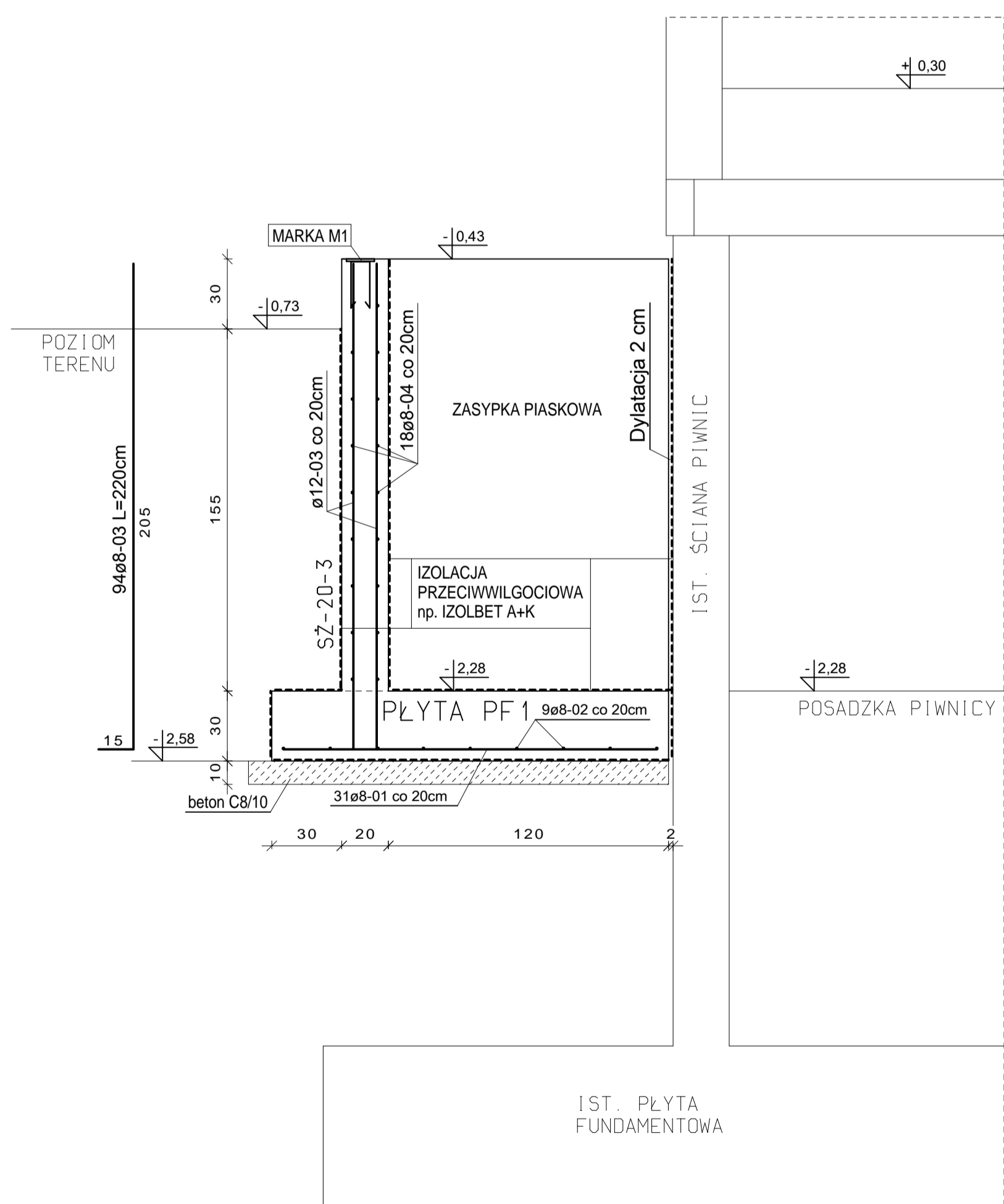


OBUDOWA KANAŁU NR 2 - LOKALIZACJA MAREK

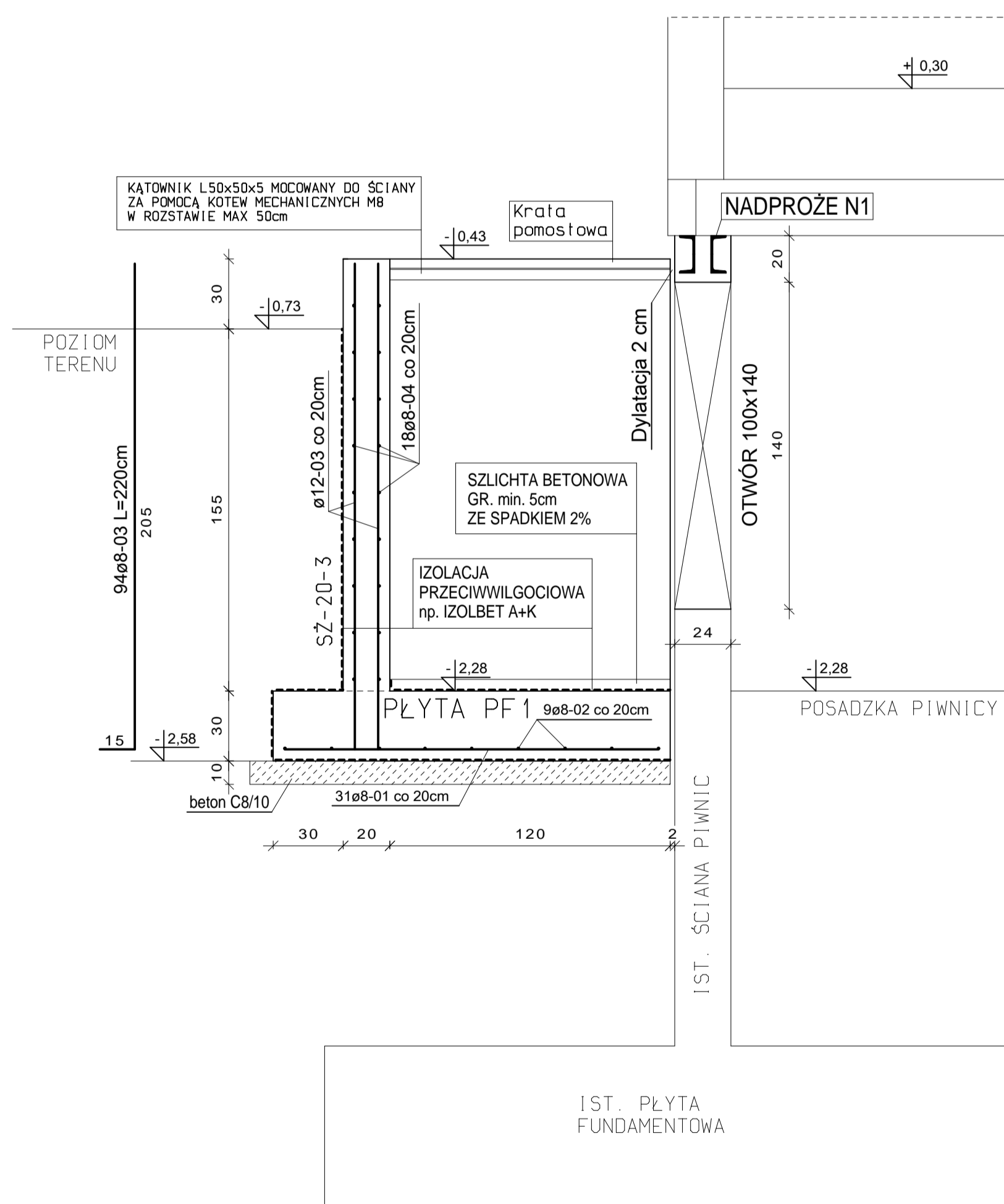


ZESTAWIENIE STALI ZBROJENIOWEJ				
NUMER PRĘTA	SREDNICA PRĘTA [mm]	DLUGOŚĆ PRĘTA [m]	ILOŚĆ PRĘTÓW OGÓLEM	AIIN B500SP
01	8	1,60	31	49,60
02	8	6,17	9	55,50
03	8	2,20	94	206,80
04	8	182,00mb	-	182,00
RAZEM DLUGOŚCI			[m]	493,90
MASA 1mb			[kg]	0,395
MASA OGÓLEM			[kg]	195,10

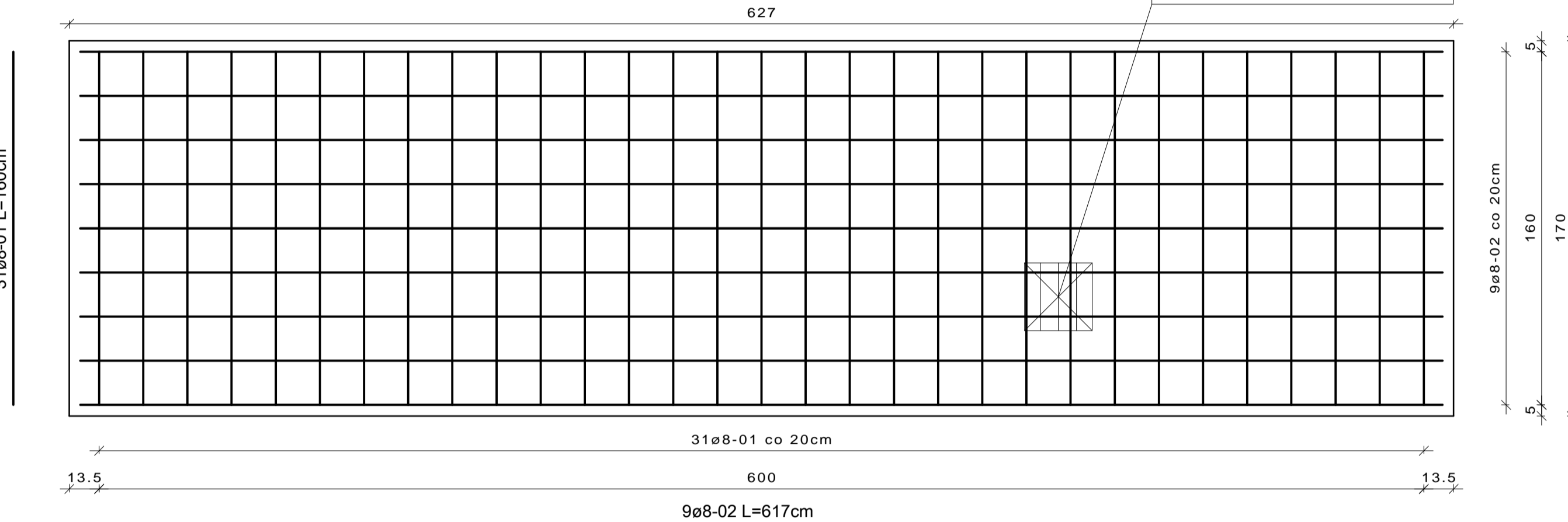
OBUDOWA KANAŁU NR 2 - PRZEKRÓJ 1-1



OBUDOWA KANAŁU NR 2 - PRZEKRÓJ 2-2



OBUDOWA KANAŁU NR 2 - PŁYTA PF1
ZBROJENIE



UWAGA
W PŁYCE PF NALEŻY POZOSTAWIĆ PRZEPUST DO ODWODNIENIA WG PROJEKTU INSTALACJI SANIT.

UWAGA !
Poziom 0,00m ppp = 98,77m npm
Poziom posadowienia -2,58m ppp = 96,19m npm

Elementy żelbetowe stykające się z gruntem, zabezpieczyć izolacją przeciwwilgociową, np. Izolbet A+K.

Płyta PF1 - żelbetowa, gr. 30cm, wylewana z betonu C16/20, zbrojona prętami #8 ze stali AIIN.

Nadproże N1 - stalowe, wykonane z dwóch profili gorączkocwalonych C160.

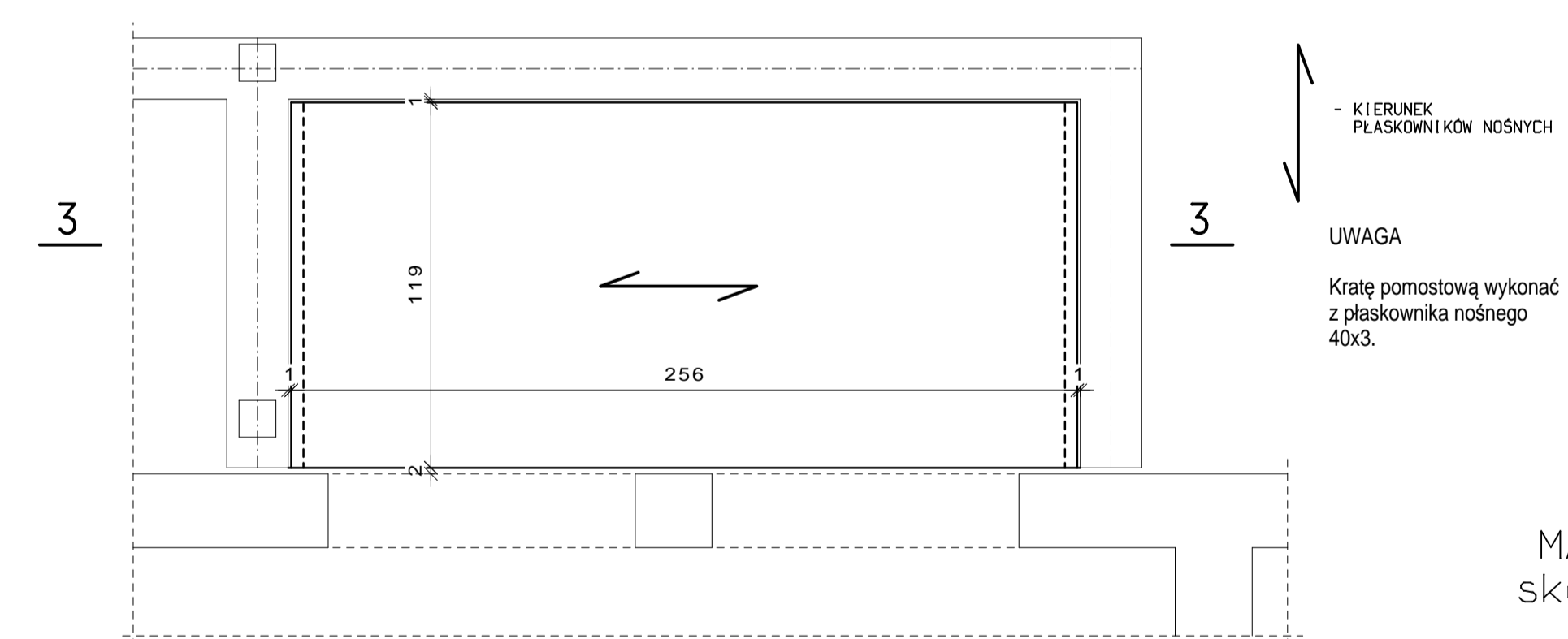
Krata pomostowa - ocynkowana, wykonana z płaskownika nośnego 40x3, typu Mostostal.

Otulinie zbrojenia w płycie i ścianach fundamentowych 5,0cm (od strony gruntu).

Wszystkie wymiary na rysunku podano w [cm].

Stal profilowa S235JR
Beton C16/20
Stal AIIN (B500SP)

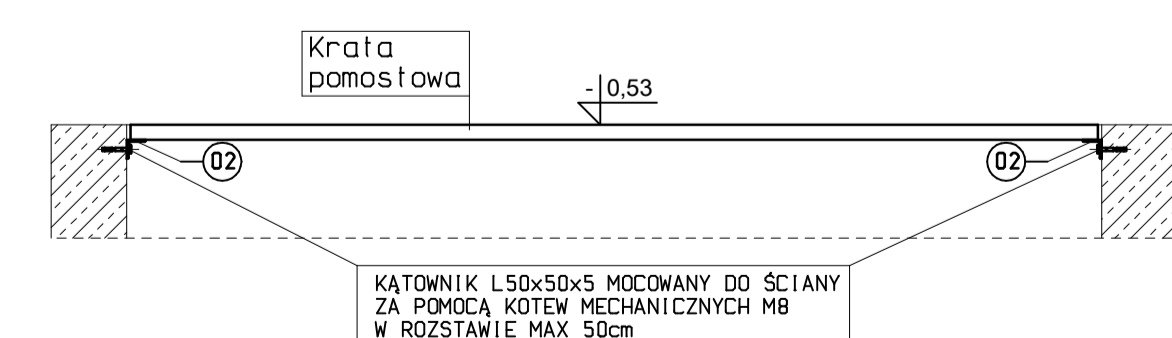
SCHEMAT KRAT POMOSTOWYCH



KIERUNEK PŁASKOWNIKÓW NOŚNYCH

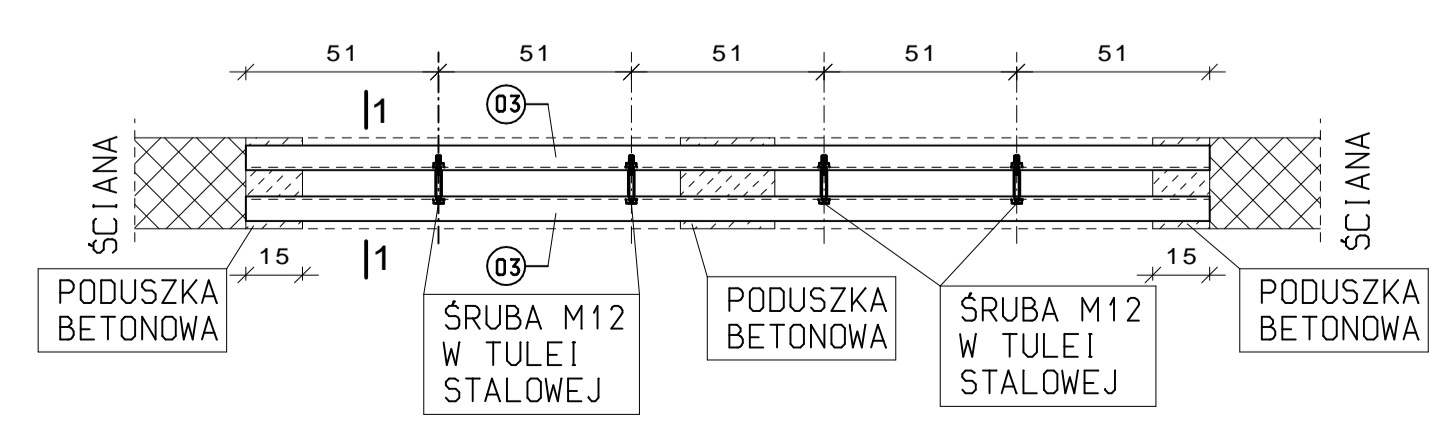
UWAGA
Kratę pomostową wykonać z płaskownika nośnego 40x3.

PRZEKRÓJ 3-3

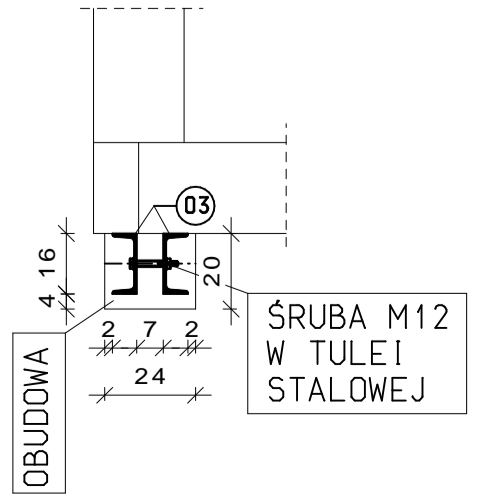


MARKA M1
skala 1:10

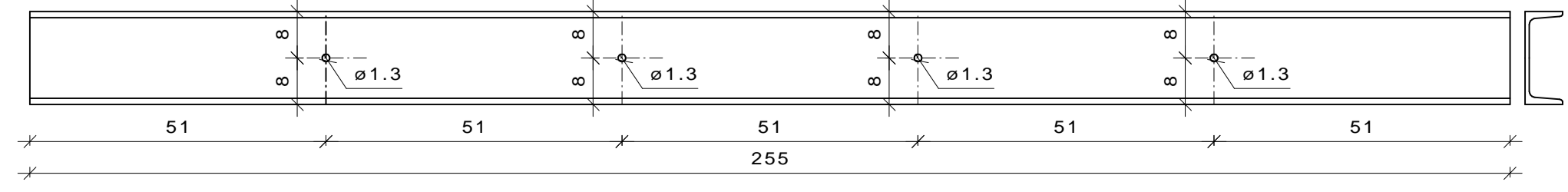
Nadproże N1 - WIDOK Z GÓRY



Przekrój 1-1



Nr 03 C 160
skala 1:10



ZESTAWIENIE STALI PROFILOWEJ						
NUMER ELEMENTU	NAZWA ELEMENTU	DLUGOŚĆ [mm]	MASA		MASA RAZEM [kg]	
			zbrojenia [kg]	złoty [kg]		
01	∅10x120	120	9,42	1,13	4,50	
02	L50x50x5	1200	3,77	4,52	9,00	
03	C160	2550	18,80	47,94	95,90	
RAZEM MASA ELEMENTÓW					[kg]	109,40
DODATEK NA SPÓJNY 1,0%					[kg]	-
MASA OGÓLEM					[kg]	190,40

Jednostka prowadząca temat: **HYDROMONT**

Pracownia Projektowa "HYDROMONT" Nowak, Moderacki s.c. ul. Al. Jachowicza 17A, 09-402 Płock

Politechnika Warszawska Filia w Płocku ul. Łukasiewicza 17, 09-400 Płock

PROJEKTANT: mgr inż. Radosław Gosa

SPRAWDZAJĄCY: mgr inż. Piotr Adamowicz

OPRACOWAŁ: mgr inż. Aneta Kubiśka

Data: 08.2016 r.

Skala: 1:20

Nazwa rys.: OBUDOWA KANAŁU NR 2 - FUNDAMENTY