





**Instytut Inżynierii Produkcji
Budowlanej i Zarządzania**
Zakład inżynierii procesów budowlanych

LEGENDA:

-  ŚCIANY ISTNIEJĄCE
-  NOWE ŚCIANY DZIAŁOWE
-  PROJEKTOWANA POSADZKA - GRES
-  OBSZAR OPRACOWANIA

RYSUNEK JEST CZĘŚCIĄ DZIAŁA CHRONIONEGO PRAWEM AUTORSKIM, WPROWADZENIE ZMIAN, POWIELIENIE, WYKORZYSTYWANIE W SPOSÓB NIEZGODNY Z NABYTYMI PRAWAMI MAJĄTKOWYMI WYMAGA FIRMOWEJ ZGODY AUTORÓW. RYSUNEK NALEŻY KOPATRYWAĆ ŁĄCZNIE Z OBSZEM TECHNICZNYMI PROJEKTAMI BRANŻOWYMI A EWENTUALNE WĄTPLIWOŚCI WYJAŚNIĆ Z AUTORA.

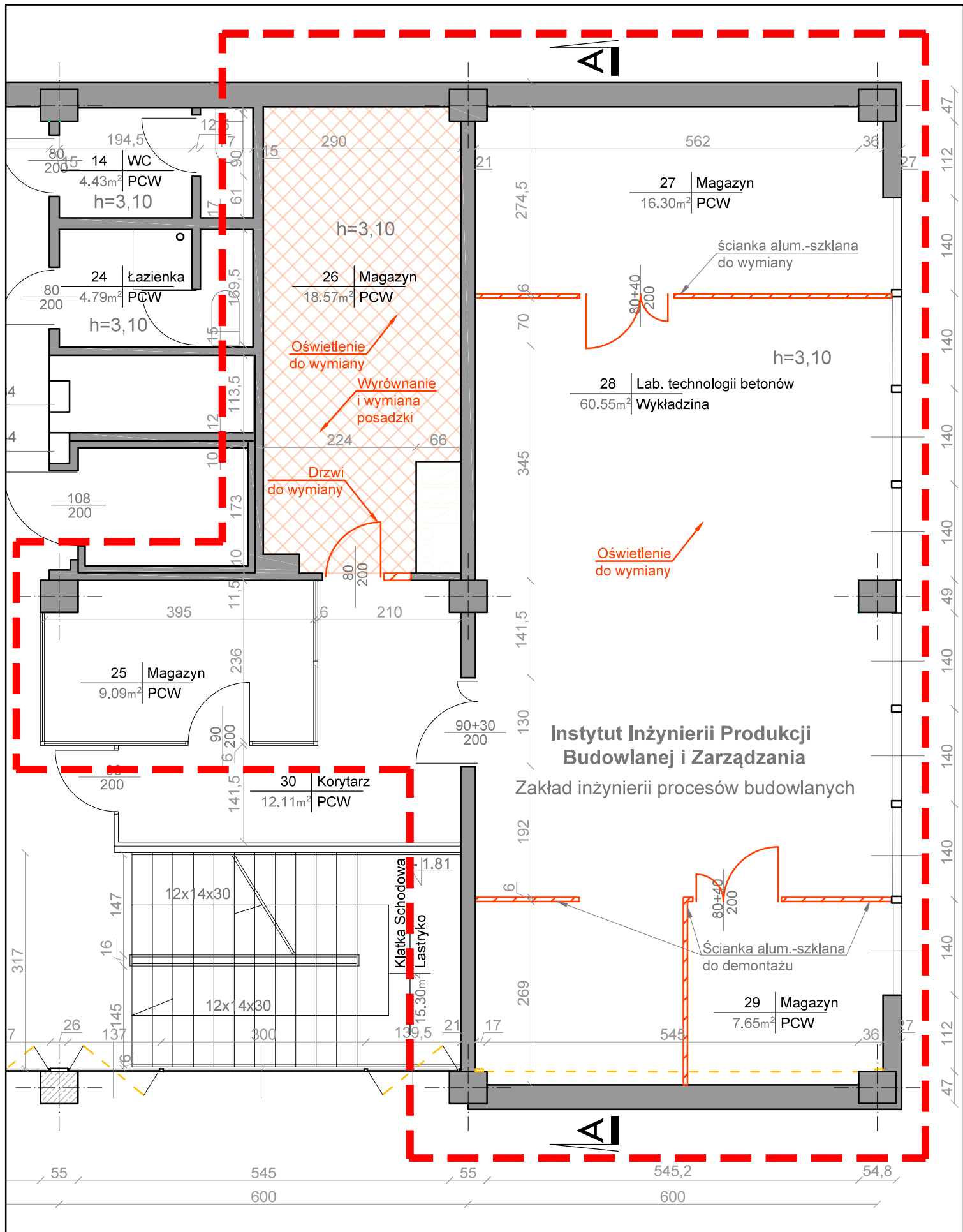
INWESTOR:
Politechnika Warszawska
Wydział Inżynierii Lądowej

PROJEKT:
Projekt remontu laboratorium technologii betonów nr 31 na wydziale Inżynierii Lądowej w Gmachu PW przy al. Armii Ludowej 16





JEDNOSTKA PROJEKTOWA:
AR-PRO Krzysztof Próchnicki
02-797 Warszawa, al. Komisji Edukacji Narodowej 20/40

PROJEKTANT: arch. Krzysztof Próchnicki
W SPRAWDZENIU: MA/082/09, MA-2191
SPRAWDZIŁ: arch. Miłun Trzaskowski
W SPRAWDZENIU: MA/038/12, MA-2457

RYSUNEK: RZUT LABORATORIUM TECH. BET. ELEMENTY PROJEKTOWANE		
FAZA: PROJEKT WYKONAWCZY	DATA: 07.07.2021r	SKALA: 1:50
BRANŻA: ARCHITEKTURA	REWIZJA: W-01	NR RYS.: AR-00



LEGENDA:

-  ŚCIANY ISTNIEJĄCE
-  ELEMENTY DO ROZBIÓRKI
-  WYRÓWNIANIE POSADZKI
-  OBSZAR OPRACOWANIA

RYSUNEK JEST CZĘŚCIĄ DZIAŁA CHRONIONEGO PRAWEM AUTORSKIM, WPROWADZANIE ZMIAN, PONIEŻANIE, WYKORZYSTYWANIE W SPOSÓB NIEODPOWIEDNIE DO NABYTEM PRAWAM MAŁYTKOWYM WYMAGA FIRMOWEJ ZGODY AUTORÓW. RYSUNEK NALEŻY KOPIOWAĆ ŁĄCZNIE Z OBSZEM TECHNICZNYMI PROJEKTAMI BRANŻOWYMI A EWENTUALNE WĄTPLIWOŚCI WYJAŚNIĆ Z AUTORAMI.

INWESTOR: **Politechnika Warszawska**
Wydział Inżynierii Lądowej

PROJEKT: **Projekt remontu laboratorium technologii betonów nr 31 na wydziale Inżynierii Lądowej w Gmachu PW przy al. Armii Ludowej 16**

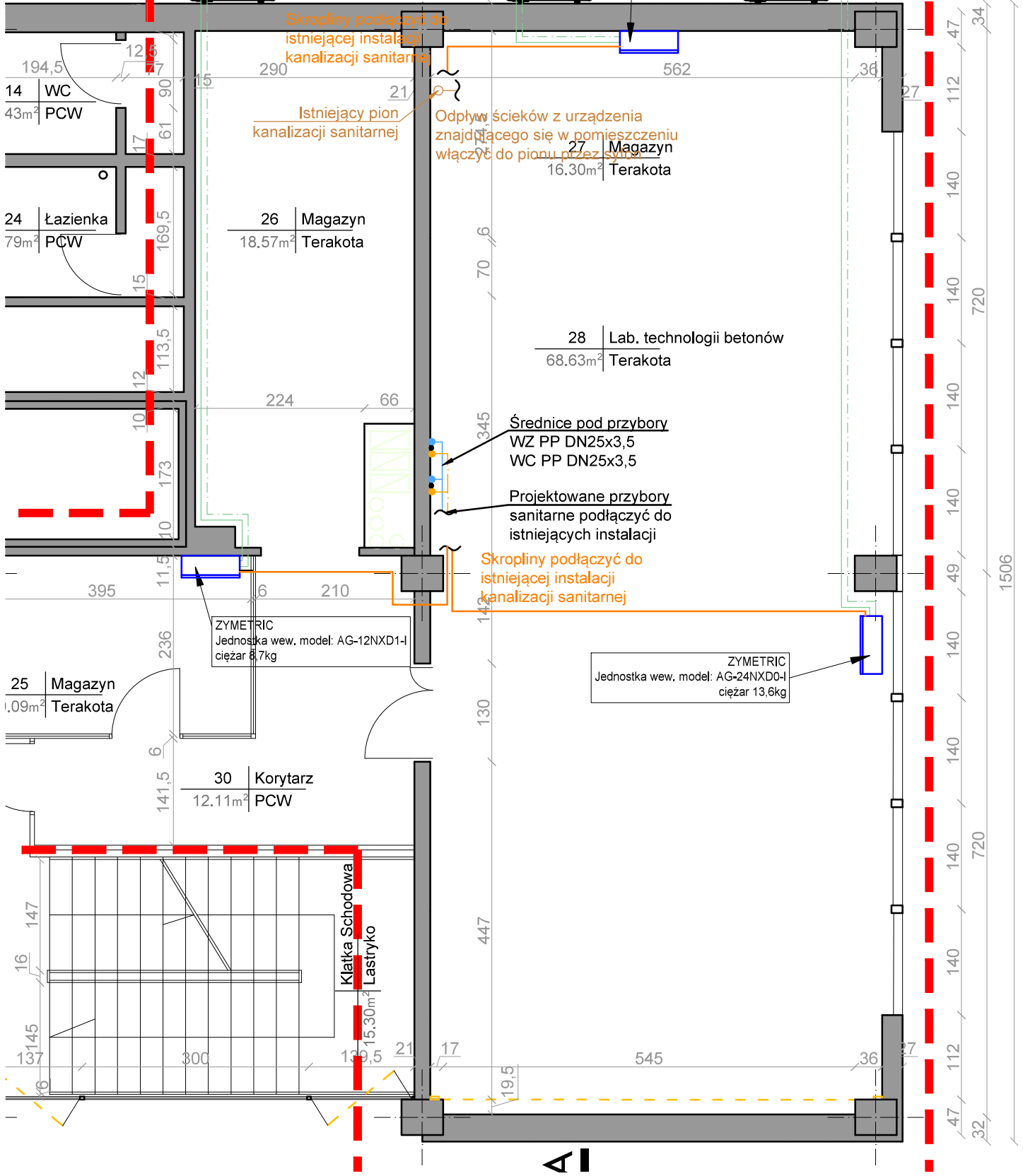
JEDNOSTKA PROJEKTOWA:	AR-PRO Krzysztof Próchnicki 02-797 Warszawa, Al. Komisji Edukacji Narodowej 20/40		
PROJEKTANT:	arch. Krzysztof Próchnicki	DATA:	
SPRAWDZIŁ:	arch. Miłun Trzaskowski	DATA:	07.07.2021r
RYSUJEK:	RZUT LABORATORIUM TECH. BET. INWENTARYZACJA- ROZBIÓRKI		
FAZA:	PROJEKT WYKONAWCZY	SKALA:	1:50
BRANŻA:	ARCHITEKTURA	REWIZJA:	NR RYS.:
		W-01	IR-00

ZYMETRIC
Jednostka zew. model: X4-09N8D1-O
moc chłodnicza 3,5kW
moc grzewcza 3,8kW
pobór mocy elektrycznej(chłodzenie): 1kW
ciężar 26,4kg
ciśnienie akustyczne 55dB(A)

ZYMETRIC
Jednostka zew. model: X4-24N8D0-O
moc chłodnicza 5,3kW
moc grzewcza 5,6kW
pobór mocy elektrycznej(grzanie): 1,75kW
ciężar 33,5kg
ciśnienie akustyczne 57dB(A)

ZYMETRIC
Jednostka wew. model: AG-18NXD0-I
ciężar 11,2kg

ZYMETRIC
Jednostka zew. model: X4-24N8D0-O
moc chłodnicza 7,0kW
moc grzewcza 7,3kW
pobór mocy elektrycznej(chłodzenie): 2,4kW
ciężar 43,9kg
ciśnienie akustyczne 60dB(A)



LEGENDA:

	ŚCIANY ISTNIEJĄCE
	OBSZAR OPRACOWANIA





RYSUNEK JEST CZĘŚCIĄ DOKŁADU CHRONIONEGO PRAWEM AUTORSKIM. WPROWADZANIE ZMIAN, POWIĘLNIENIE, WYKORZYSTYWANIE W SPOSÓB NIEZGODNY Z NABYTYMI PRAWAMI MAJĄTKOWYMI WYMAGA PISEMNEJ ZGODY AUTORÓW. RYSUNEK NALEŻY ROZPATRYWAĆ JAK CZĘŚĆ Z OBEJMUJE TECHNICZNYMI I PROJEKTAMI PRZEZNACZONYMI A EWENTUALNE WĄTPLIWOŚCI WYKŁAŚC Z AUTORAMI.

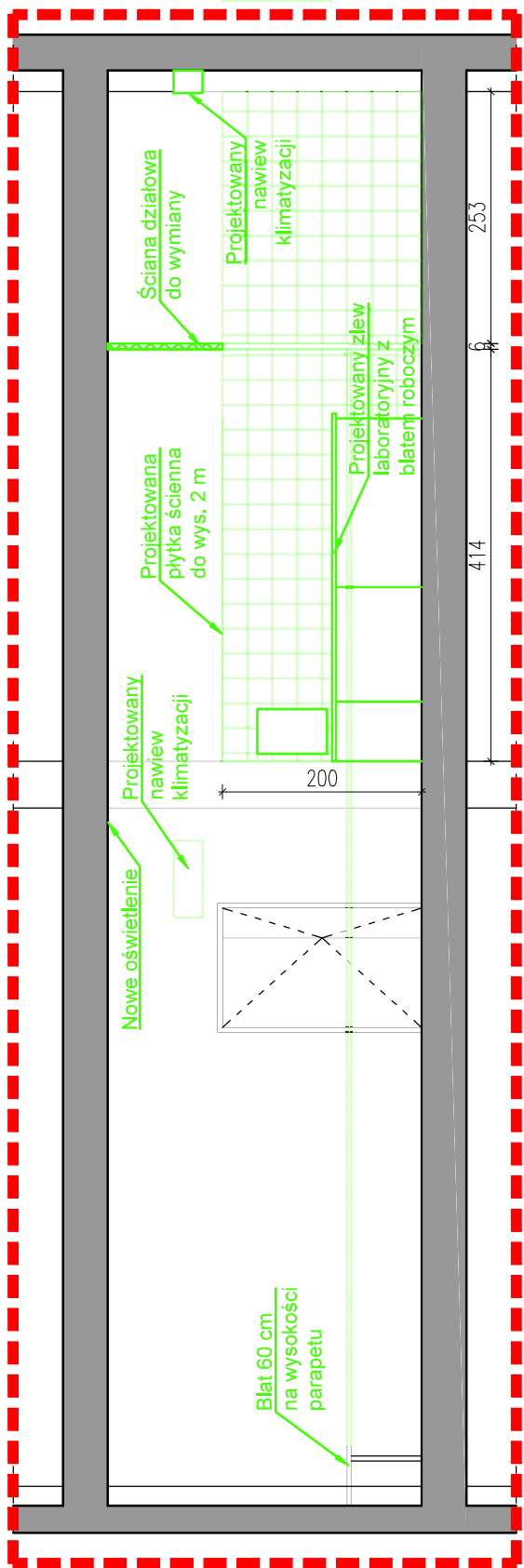
INWESTOR:
**Politechnika Warszawska
Wydział Inżynierii Lądowej**

PROJEKT:
Projekt remontu laboratorium technologii betonów nr 31 na wydziale Inżynierii Lądowej w Gmachu PW przy al. Armii Ludowej 16

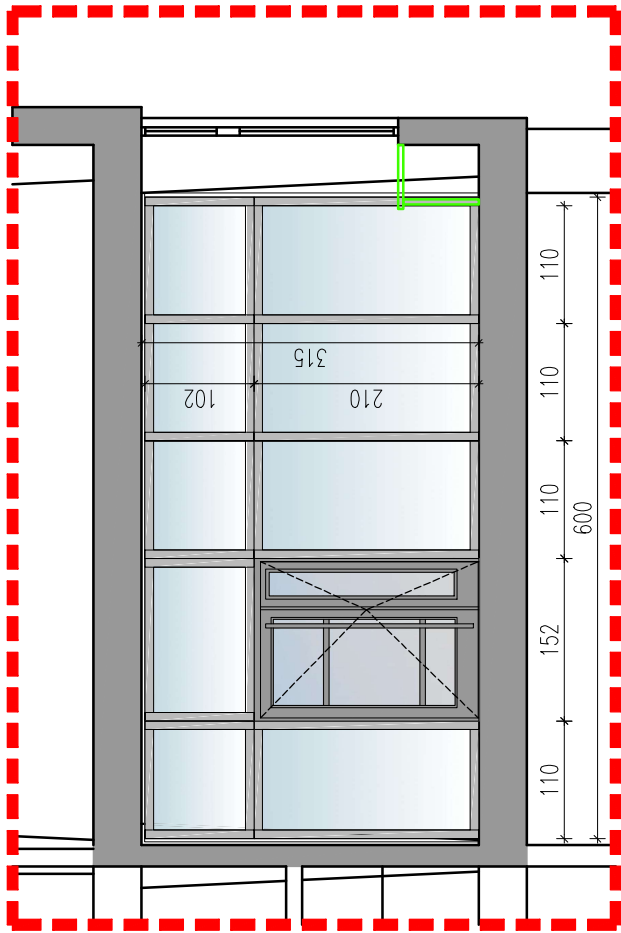
JEDNOSTKA PROJEKTOWA:	AR-PRO Krzysztof Próchnicki 02-797 Warszawa, Al. Komisji Edukacji Narodowej 20/40		
PROJEKTANT:	arch. Krzysztof Próchnicki		
W PRACOWNI ARCHITOKTORJI:	MA/082/09_MA-2191		
SPRAWDZIŁ:	arch. Miłun Trzaskowski		
W PRACOWNI ARCHITOKTORJI:	MA/038/12_MA-2457		
RYSUNEK:	RZUT LABORATORIUM TECH. BET. INSTALACJE- ELEMENTY PROJEKTOWANE		
FAZA:	PROJEKT WYKONAWCZY	DATA:	07.07.2021r
BRANŻA:	INSTALACJE SANITARNE	REWIZJA:	W-01
		NR RYS.	IS-00

LEGENDA:

-  ŚCIANY ISTNIEJĄCE
-  ELEMENTY DO ROZBIÓRKI
-  WYRÓWNIANIE POSADZKI
-  OBSZAR OPRACOWANIA



ROZWIINIĘCIE A-A



ROZWIINIĘCIE B-B

RYTUALECZKA, ZOBACZ CHRONIONEGO PRAWNA AUTODERWA, WYPOWADZANIE ZMIAN, POWIADANIE, WYKREŚLANIE W PRZEDSIĘBIORSTWIE ZAMÓWIENIEM PRACOWNIKÓW, WYMAGA REZERWY BRANŻOWYMA I CENTRALNE WARTOŚCI WYKONANIE Z AUTODERWA, TECHNICZNA PROJEKTA

INWESTOR:
Politechnika Warszawska
Wydział Inżynierii Lądowej

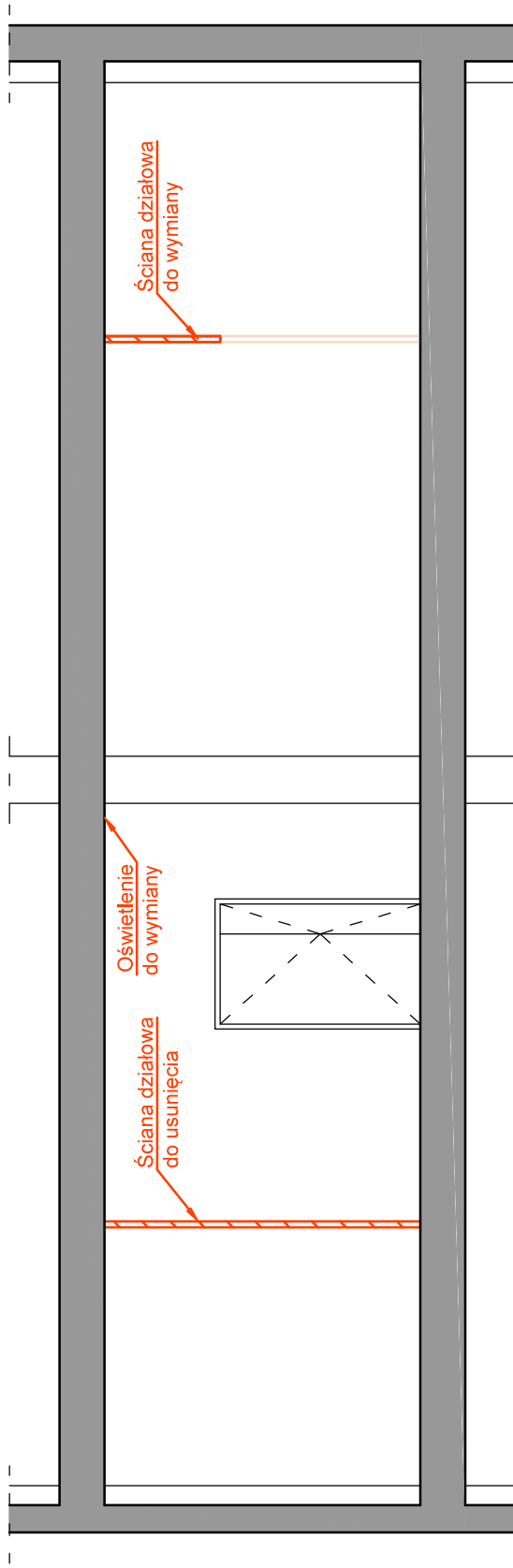
PROJEKT:
Projekt remontu laboratorium technologii
betonów nr 31 na Wydziale Inżynierii Lądowej
w Gmachu PW przy al. Armii Ludowej 16

BIENOSTKA PROJEKTOWA: AR-PRO Krzysztof Prodnicki
 02-277 Warszawa, Al. Komuny Robotniczej 20/40

PROJEKTANT: arch. Krzysztof Prodnicki
 ul. Wesoła 10, 02-277 Warszawa
SPRAWOZDAWCA: arch. Miłun Trzaskowski
 ul. Wesoła 10, 02-277 Warszawa

RYSYMIK: MA/038/1/2, MA/2457

ROZWIINIĘCIE	
DATA: 07.07.2021r	SKALA: 1:50
BRANŻA: ARCHITEKTURA	NR RYS: AP-00
WYKONAWCZY	W-01



RYSEK JEST CZĘŚCIĄ DZIAŁA CHRONIENEGO PRAWEM AUTORA. WPROWADZAJE ZMIANĘ POWIĘLONĄ. WYKORZYSTYWAJĄC W OPISIE ILEGALNYCH ZBIORÓW DOKUMENTY WYKONANE W WYŻSZEJ SZKOLE. WYKORZYSTYWAJĄC W OPISIE ILEGALNYCH ZBIORÓW DOKUMENTY WYKONANE W WYŻSZEJ SZKOLE. WYKORZYSTYWAJĄC W OPISIE ILEGALNYCH ZBIORÓW DOKUMENTY WYKONANE W WYŻSZEJ SZKOLE.

INWESTOR	
Politechnika Warszawska Wydział Inżynierii Lądowej	
PROJEKT	
Projekt remontu laboratorium technologii betonów nr 31 na Wydziale Inżynierii Lądowej w Gmachu PW przy al. Armii Ludowej 16	
INSTITUCJA PROJEKTOWA	AR-PRO Krzysztof Próchnicki 02-237 Warszawa, Al. Komisji Edukacji i Narodowej 20/40
PROJEKTANT	arch. Krzysztof Próchnicki
SPRAWODZIELCA	arch. Milun Trzaskowski
RYSYNEK	PRZEKRÓJ A-A Z WIDOKIEM - ROZBIÓRKI
PAZA	PROJEKT
WYKONAWCZY	DATA
ARCHITEKTURA	07.07.2021r
W-01	SKALA
IP-00	1:50
ARCHITEKTURA	REWIZJA
W-01	NR RYS.
IP-00	NR RYS.